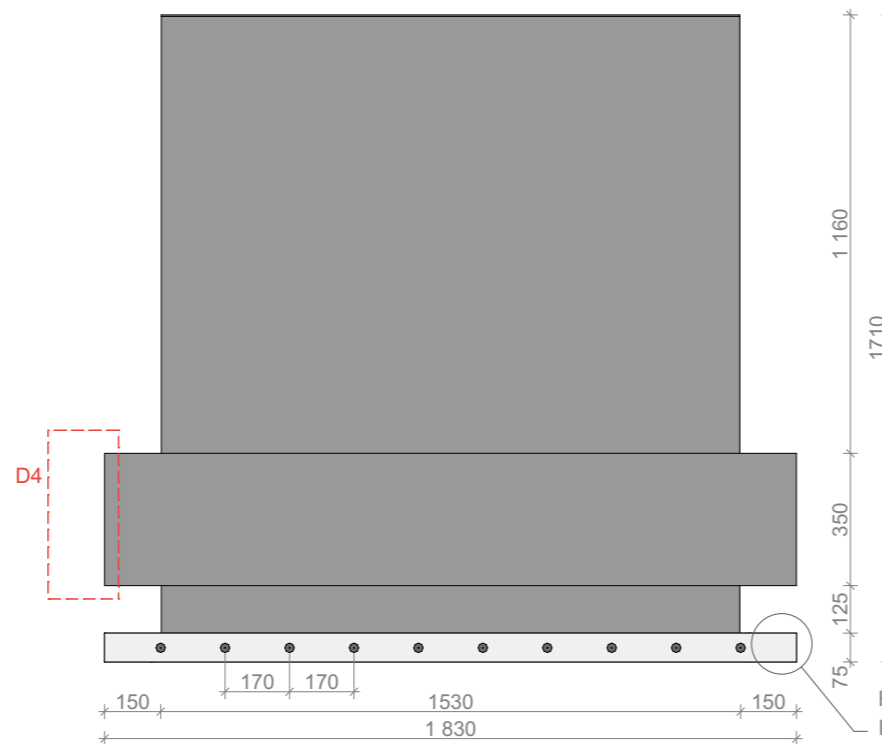
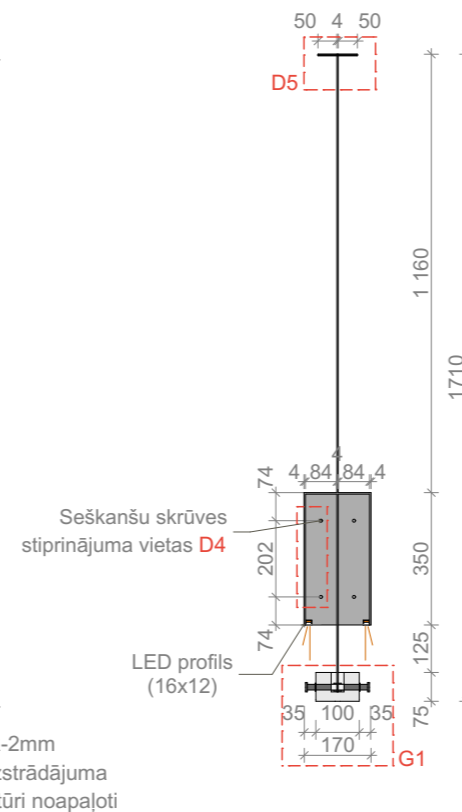


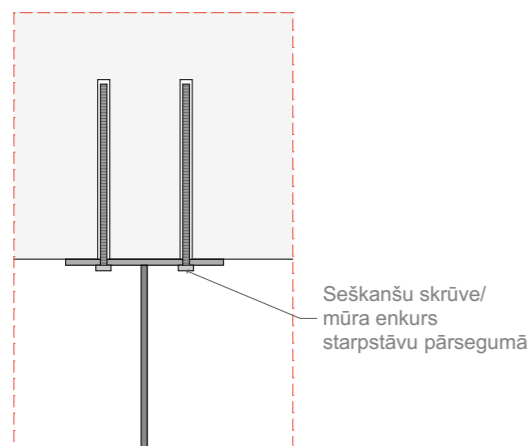
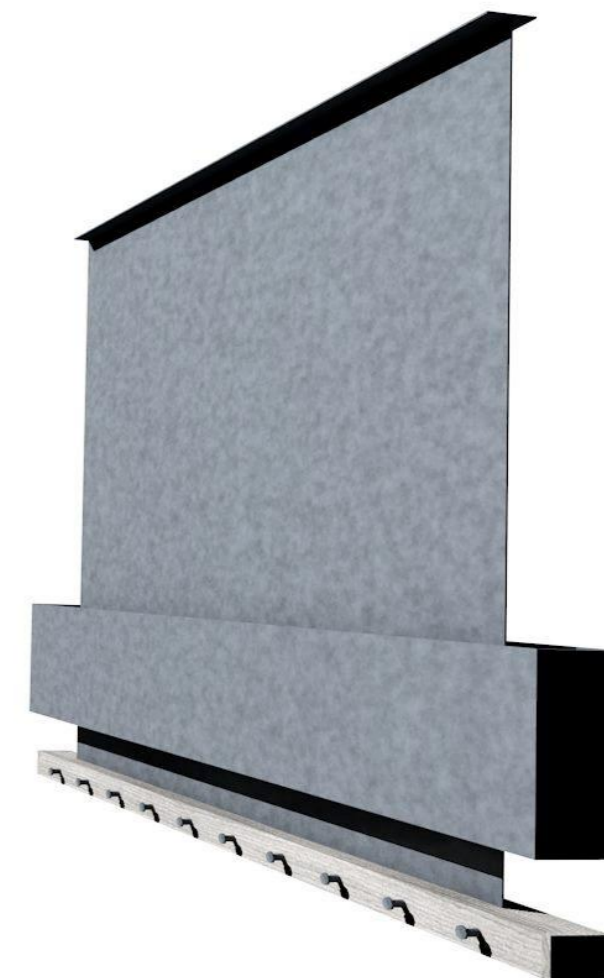
Detaja 4
M 1:5



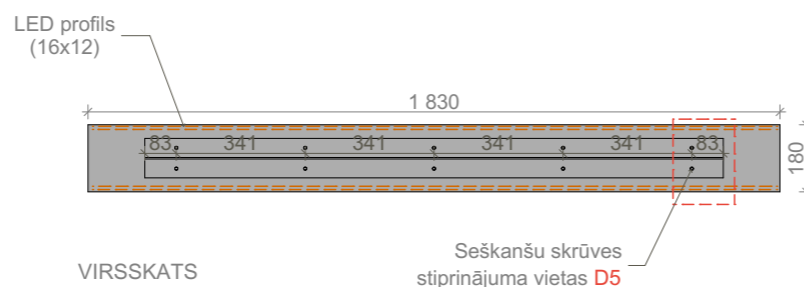
PRETSKATS



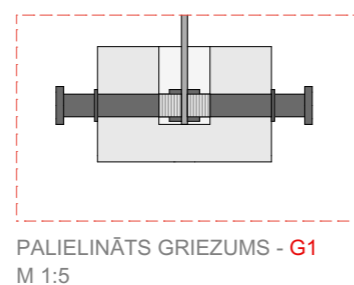
GRIEZUMS



Detaja 5
M 1:5

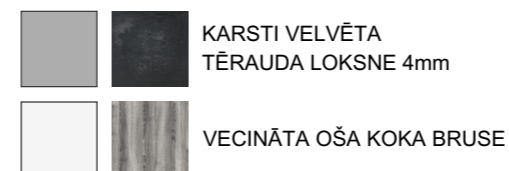


VIRSSKATS



PALIELINĀTS GRIEZUMS - G1
M 1:5

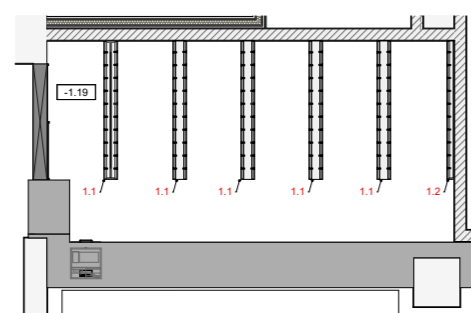
APZĪMĒJUMI:



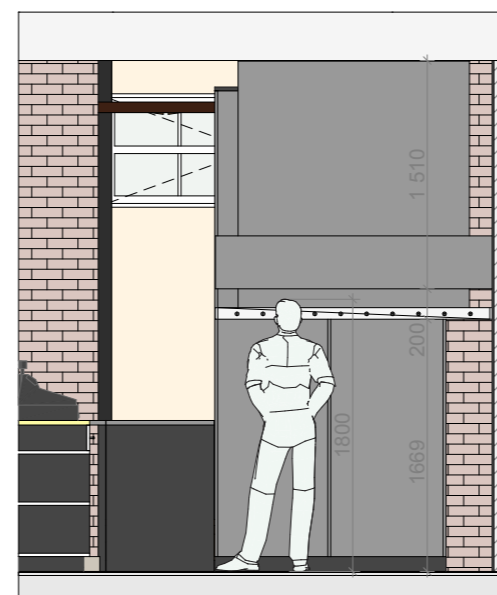
IZMĒRUS PRECIZĒT UZ VIETAS OBJEKTĀ!



Enkurus un skrūves izvēlas izstrādājuma ražotājs



ATRAŠANĀS ĒKĀ_ -1.19 TELPA
M 1:100



PAKARAMAIS ATTIECĪBĀ PRET CILVĒKA AUGUMU
M 1:50

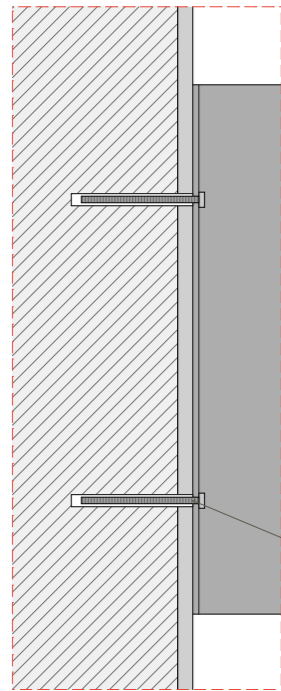
PASŪTĪTĀJS: Kuldīgas novada pašvaldība Reģ. Nr. 90000035590	Baznīcas iela 1, Kuldīga, LV 3301 tāl. +371 63322469, +371 27020933 fakss +371 63341422 e-pasts: DOME@KULDIGA.LV	
ĢENERĀLPROJEKTĒTĀJS: SIA "DIĀNAS ZALĀNES PROJEKTU BIROJS" Reģ. Nr. 51203018671	Liepājas iela 1-1, Kuldīga, LV-3300 tāl. +371 63322601 fakss +371 63350414 e-pasts: projekti@projekti.biz	
IN projekta autors: SIA "MSH DESIGN" Reģ. Nr. 40103685242	Hospitāju iela 5-35A, Rīga, LV-1013 tāl. +371 26438503 e-pasts: marcis@zofa.lv	

BŪVOBJEKTS: Sporta skolas rekonstrukcija Kalna iela 6, Kuldīga, Latvija			IN		
--	--	--	----	--	--

DIZAINERS	M. ŠAKAUSKS	22.08.2016	PAKARAMAIS_1.1	STADIJA	LAPA	LAPAS
PROJEKTA VADĪTĀJS	M. ŠAKAUSKS	22.08.2016		BP	IN_1.26	pēc saraksta
				Pasūtījuma Nr.		13-2015
				Arhīva reģ. Nr.		

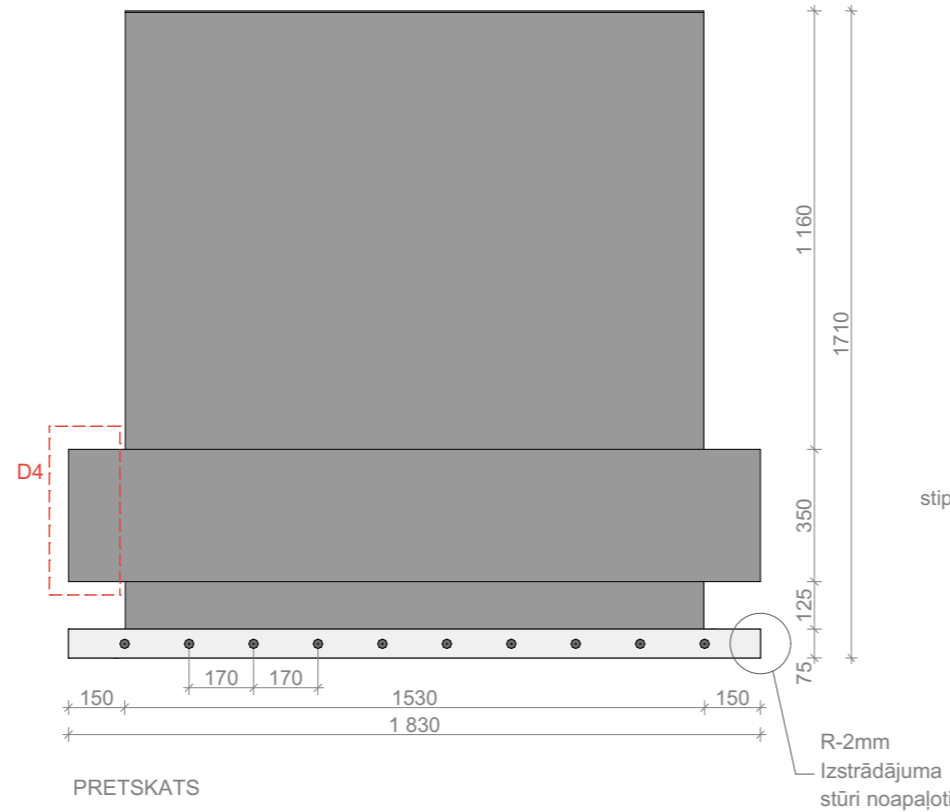
- PIEZĪMES**
- 1) Izmēri norādīti milimetros, augstuma atzīmes metros
 - 2) Mērus precizēt objektā uz vietas
 - 3) Atkāpes no projekta vai izmaiņas saskaņot ar interjera autoru
 - 4) Augstuma atzīme norādīta pieņemot, ka stāva "līrās" grīdas virsmas līmenis atbilst atzīmei +/- 0.000
 - 5) Detaļu rasījumus izstrādāt autoruzraudzības laikā
 - 6) Visus materiālus pirms iegādes saskaņot ar IN autoru

M 1:100, 1:20, 1:5, 1:50



Detāļa 4
M 1:5

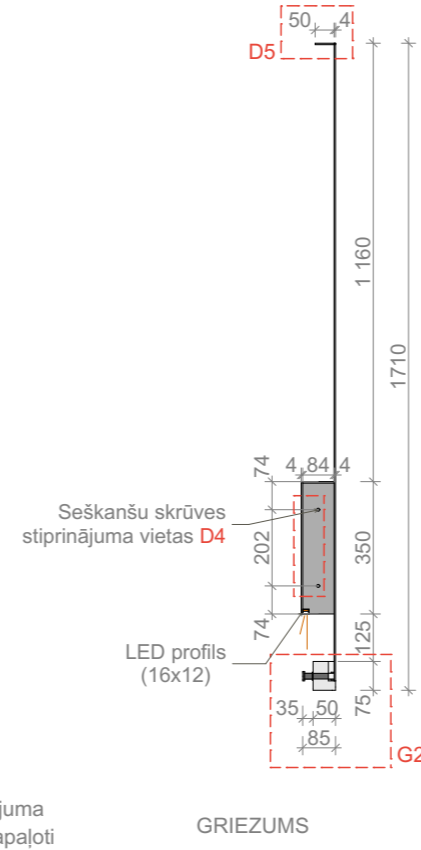
Seškanšu skrūve/
mūra enkurs sienā



PRETSKATS

R-2mm
Izstrādājuma
stūri noapaļoti

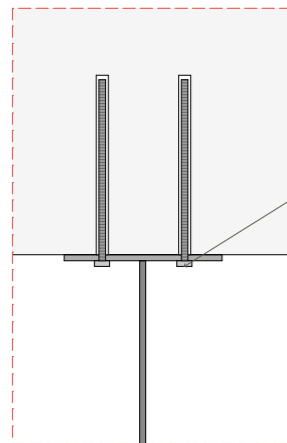
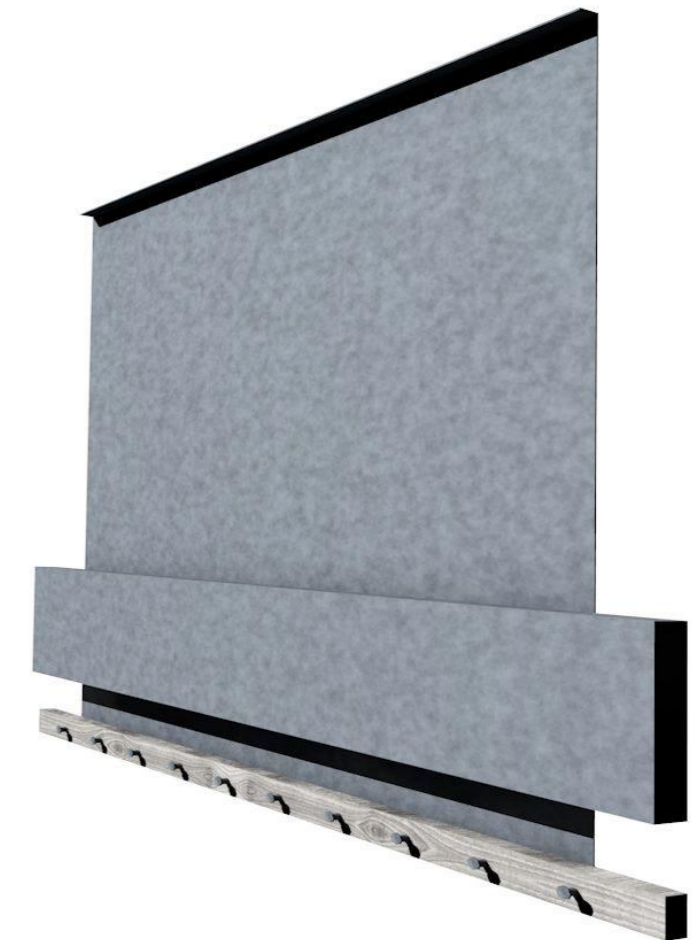
GRIEZUMS



Seškanšu skrūves
stiprinājuma vietas D4

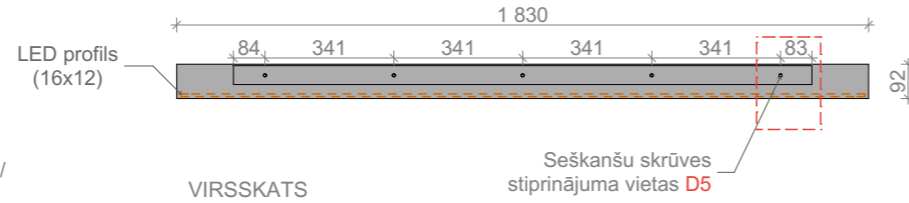
LED profils
(16x12)

G2



Detāļa 5
M 1:5

Seškanšu skrūve/
mūra enkurs
starpstāvu pārsegumā



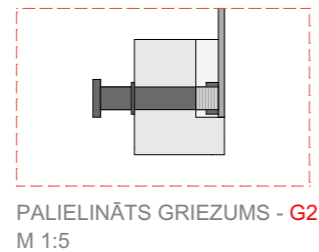
VIRSSKATS

Seškanšu skrūves
stiprinājuma vietas D5

APZĪMĒJUMI:

- KARSTI VELVĒTA
- TĒRAUDA LOKSNE 4mm
- VECINĀTA OŠA KOKA BRUSE

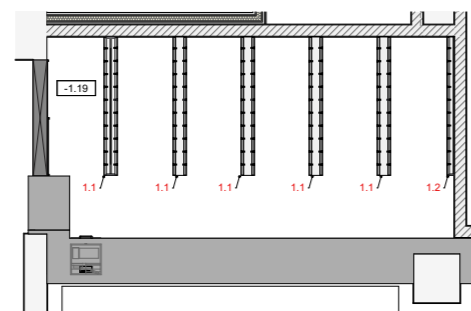
IZMĒRUS PRECIZĒT UZ VIETAS OBJEKTĀ!



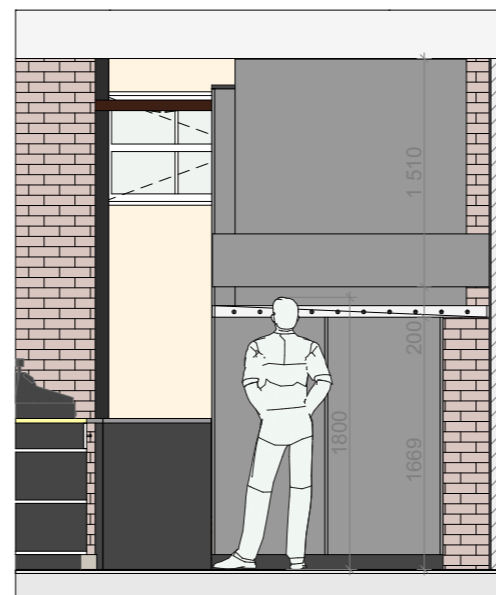
PALIELINĀTS GRIEZUMS - G2
M 1:5



Enkursus un skrūves izvēlas
izstrādājuma ražotājs



ATRAŠANĀS ĒKĀ_ -1.19 TELPA
M 1:100



PAKARAMAIS ATTIECĪBĀ PRET CILVĒKA AUGUMU
M 1:50

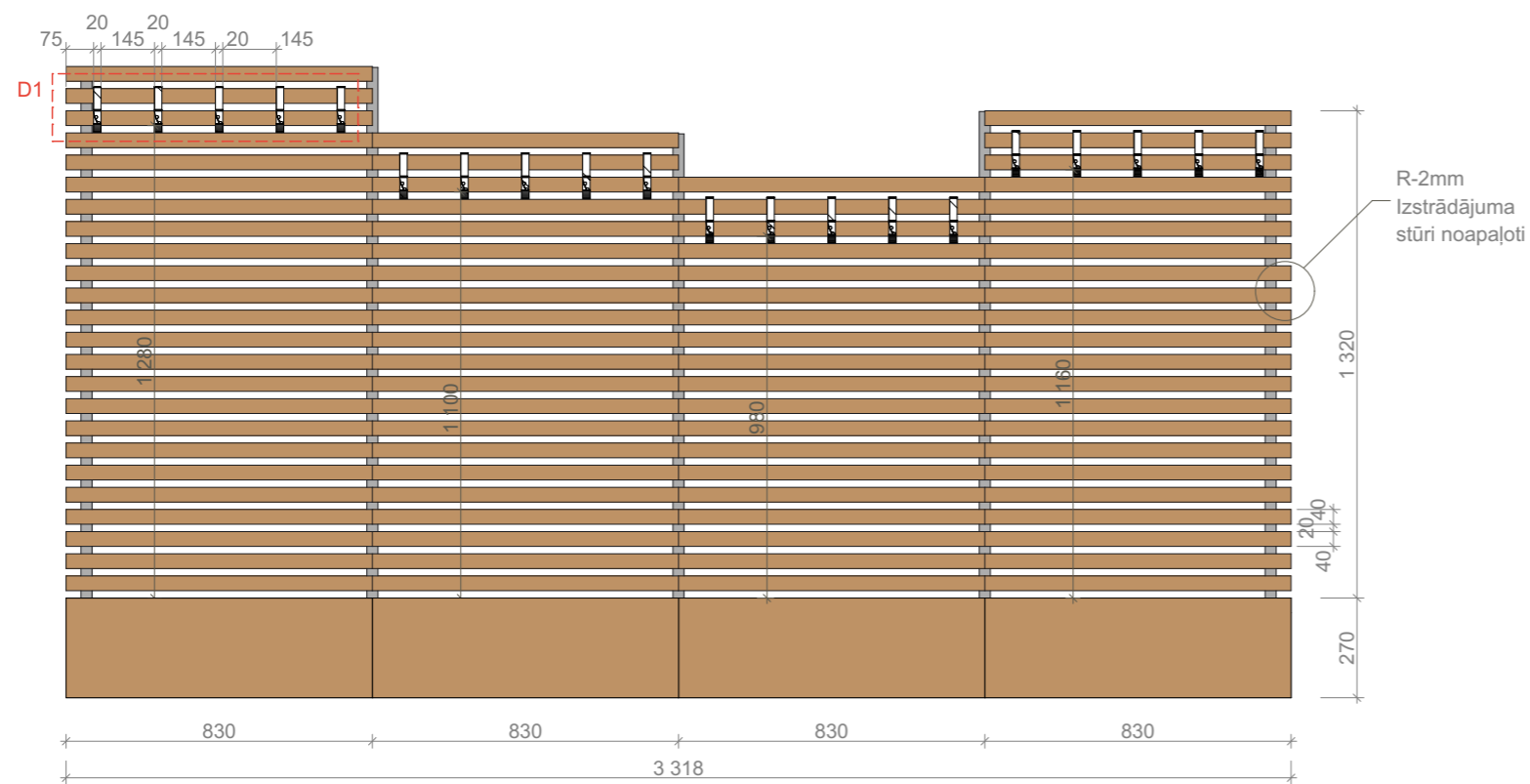
PASŪTĪTĀJS: Kuldīgas novada pašvaldība Reģ. Nr. 90000035590	Baznīcas iela 1, Kuldīga, LV 3301 tāl. +371 63322469, +371 27020933 fakss +371 63341422 e-pasts: DOME@KULDIGA.LV	
ĢENERĀLPROJEKTĒTĀJS: SIA "DIĀNAS ZALĀNES PROJEKTU BIROJS" Reģ. Nr. 51203018671	Liepājas iela 1-1, Kuldīga, LV-3300 tāl. +371 63322601 fakss +371 63350414 e-pasts: projekti@projekti.biz	
IN projekta autors: SIA "MSH DESIGN" Reģ. Nr. 40103685242	Hospitāju iela 5-35A, Rīga, LV-1013 tāl. +371 26438503 e-pasts: marcis@zofa.lv	

BŪVOBJEKTS: Sporta skolas rekonstrukcija Kalna iela 6, Kuldīga, Latvija			IN		
DIZAINERS	M. ŠAKAUSKS	22.08.2016	STADIJA	LAPA	LAPAS
PROJEKTA VADĪTĀJS	M. ŠAKAUSKS	22.08.2016	BP	IN_1.27	pēc saraksta
			Pasūtījuma Nr. 13-2015		
			Arhīva reģ. Nr.		

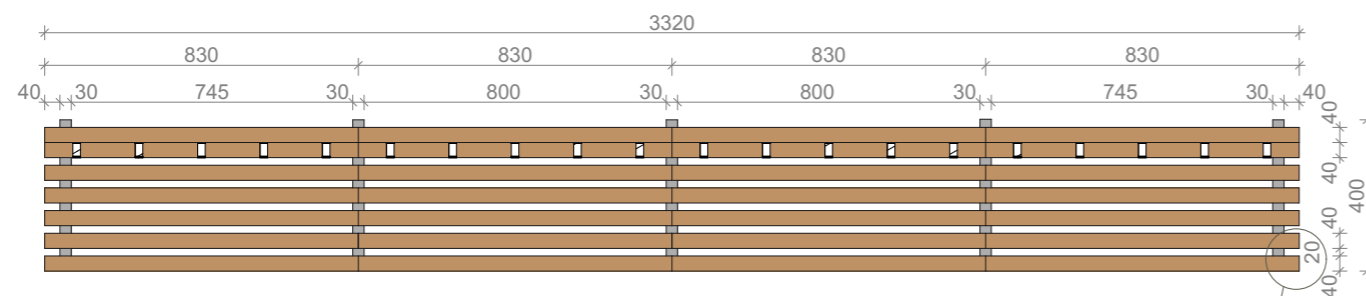
PAKARAMAIS_1.2

M 1:20, 1:5, 1:100, 1:50

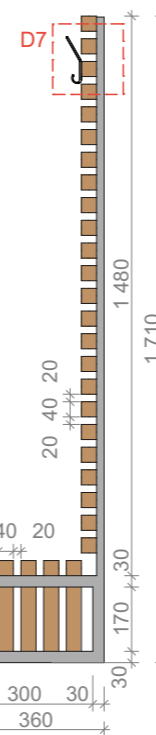
- PIEZĪMES
- 1) Izmēri norādīti milimetros, augstuma atzīmes metros
 - 2) Mērus precizēt objektā uz vietas
 - 3) Atkāpes no projekta vai izmaiņas saskaņot ar interjera autoru
 - 4) Augstuma atzīme norādīta pieņemot, ka stāva "līrās" grīdas virsmas līmenis atbilst atzīmei +/- 0.000
 - 5) Detāļu rasējumus izstrādāt autoruzraudzības laikā
 - 6) Visus materiālus pirms iegādes saskaņot ar IN autoru



PRETSKATS



VIRSSKATS



GRIEZUMS

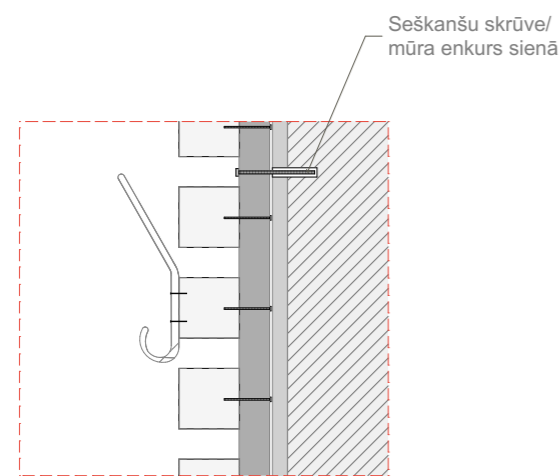


APZĪMĒJUMI:

TONĒTS OŠA MASĪVOKOKS

METĀLA PROFILS /STIPRINĀJUMS
krāsa RAL 7030

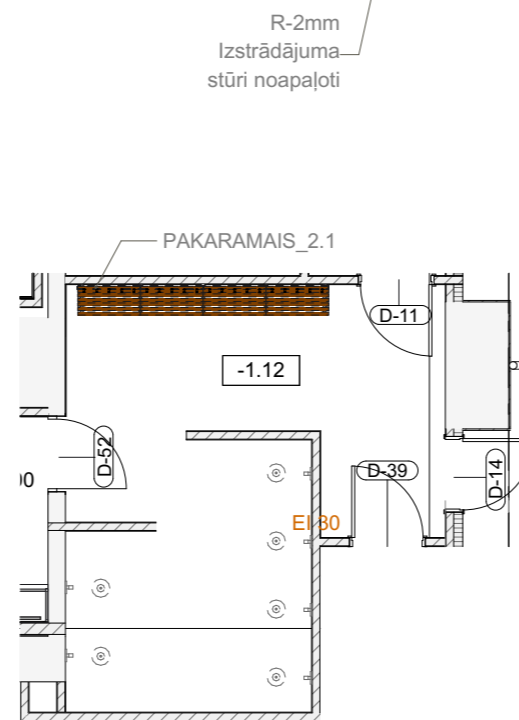
IZMĒRUS PRECIZĒT UZ VIETAS OBJEKTĀ!



Detaja 7
M 1:5



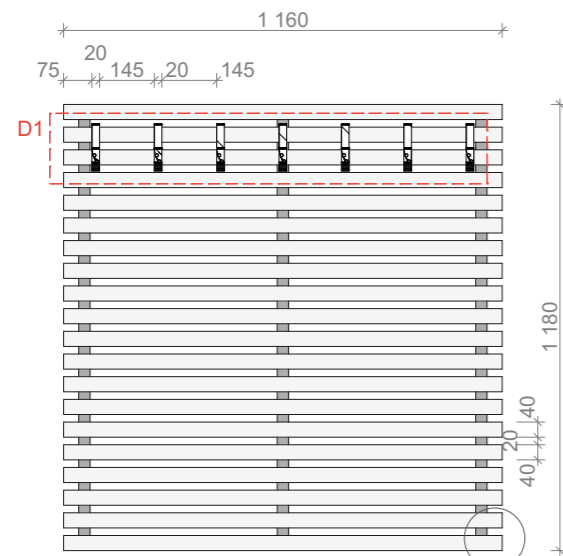
Detaja 1
Artikuls: 842.02.906
Materiāls: alumīnijs
Krāsa: Alumīnija (E6, EV1)
Ražotājs: HAFELE



ATRAŠANĀS ĒKĀ_ -1.12 TELPA
M 1:100

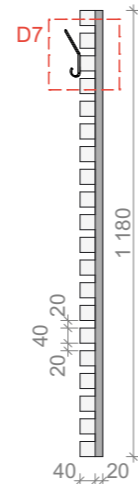
PASŪTĪTĀJS: Kuldīgas novada pašvaldība Reģ. Nr. 90000035590		Baznīcas iela 1, Kuldīga, LV 3301 tāl. +371 63322469, +371 27020933 fakss +371 63341422 e-pasts: DOME@KULDIGA.LV			
ĢENERĀLPROJEKTĒTĀJS: SIA "DIĀNAS ZALĀNES PROJEKTU BIROJS" Reģ. Nr. 51203018671		Liepājas iela 1-1, Kuldīga, LV-3300 tāl. +371 63322601 fakss +371 63350414 e-pasts: projekti@projekti.biz			
IN projekta autors: SIA "MSH DESIGN" Reģ. Nr. 40103685242		Hospitāju iela 5-35A, Rīga, LV-1013 tāl. +371 26438503 e-pasts: marcis@zofa.lv			
BŪVOBJEKTS: Sporta skolas rekonstrukcija Kalna iela 6, Kuldīga, Latvija					
IN					
DIZAINERS	M. ŠAKAUSKS	22.08.2016	STADIJA	LAPA	LAPAS
PROJEKTA VADĪTĀJS	M. ŠAKAUSKS	22.08.2016	BP	IN_1.28	pēc saraksta
			PAKARAMAIS_2.1		
			M 1:20, 1:100, 1:5		
				Pasūtījuma Nr.	13-2015
				Arhīva reģ. Nr.	

- PIEZĪMES
- 1) Izmēri norādīti milimetros, augstuma atzīmes metros
 - 2) Mērus precizēt objektā uz vietas
 - 3) Atkāpes no projekta vai izmaiņas saskaņot ar interjera autoru
 - 4) Augstuma atzīme norādīta pieņemot, ka stāva "lirās" grīdas virsmas līmenis atbilst atzīmei +/- 0.000
 - 5) Detaļu rasējumus izstrādāt autoruzraudzības laikā
 - 6) Visus materiālus pirms iegādes saskaņot ar IN autoru

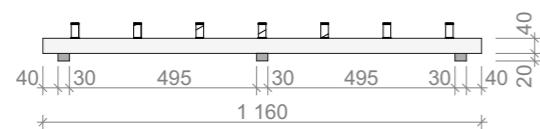


PRETSKATS

R-2mm
Izstrādājuma
stūri noapaļoti



GRIEZUMS

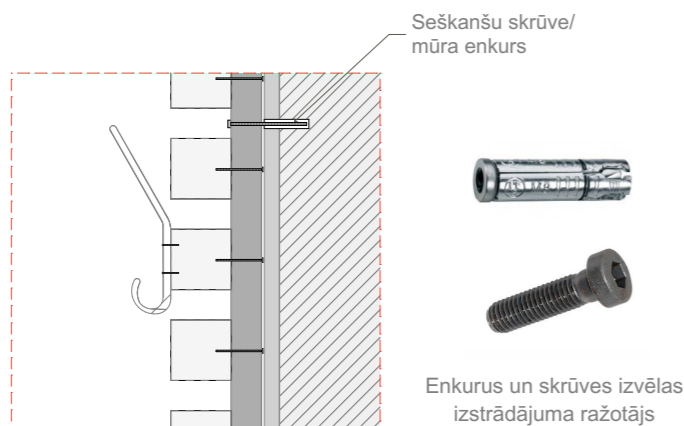


VIRSSKATS

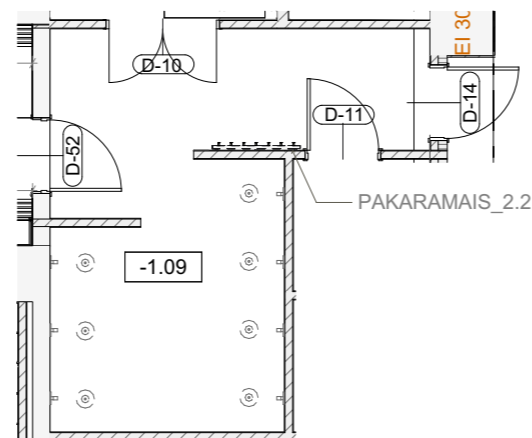


Detaja 1

Artikuls: 842.02.906
Materiāls: alumīnijs
Krāsa: Alumīnija (E6, EV1)
Ražotājs: HAFELE



Detaja 7
M 1:5



ATRAŠANĀS ĒKĀ_ -1.09 TELPA
M 1:100

APZĪMĒJUMI:



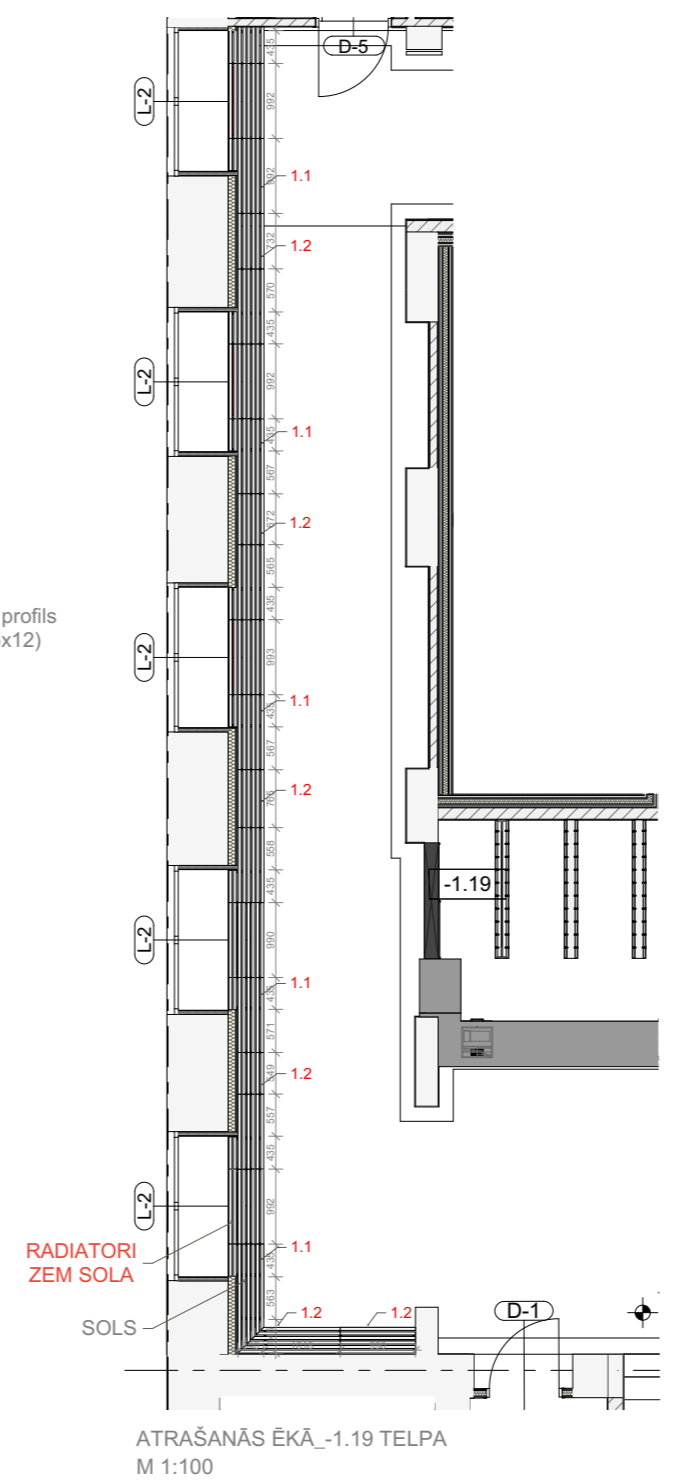
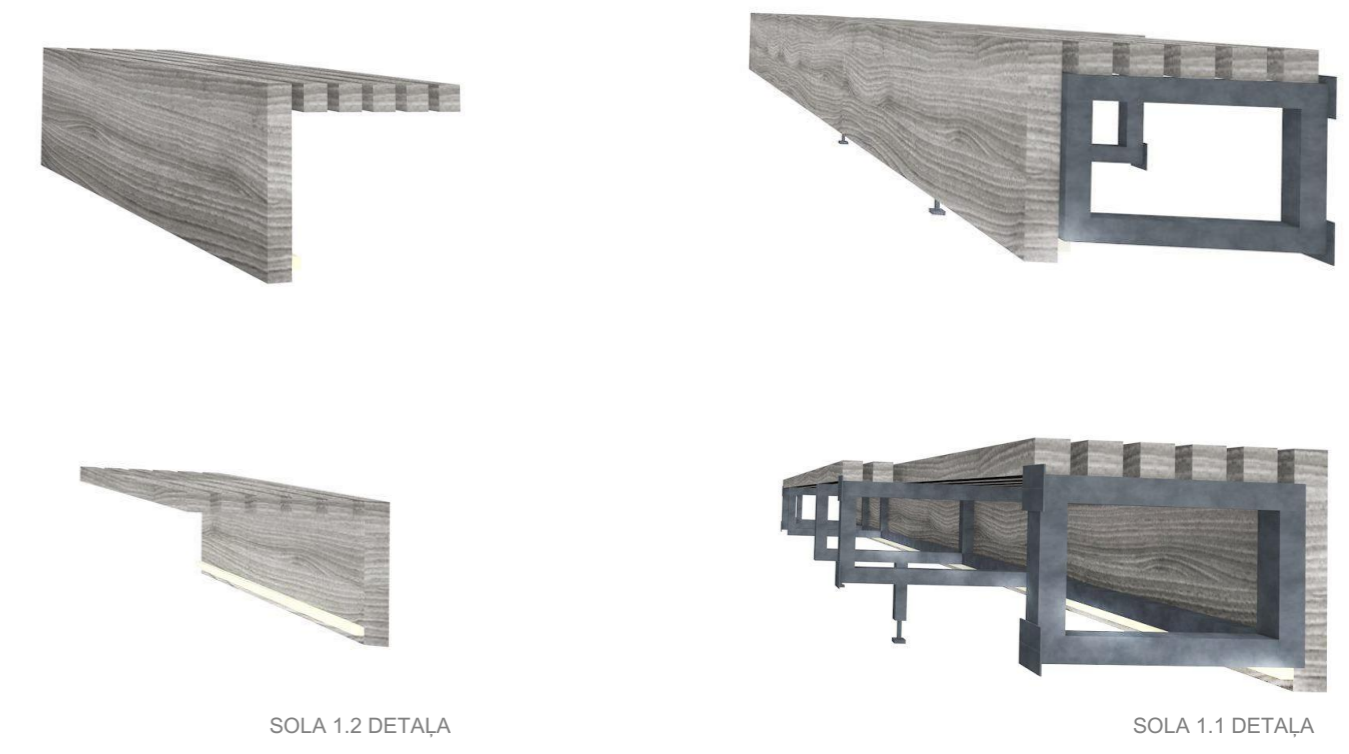
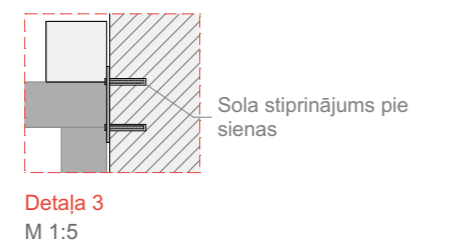
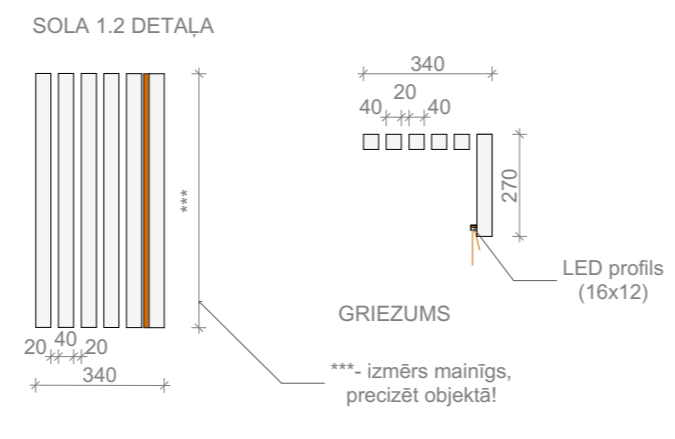
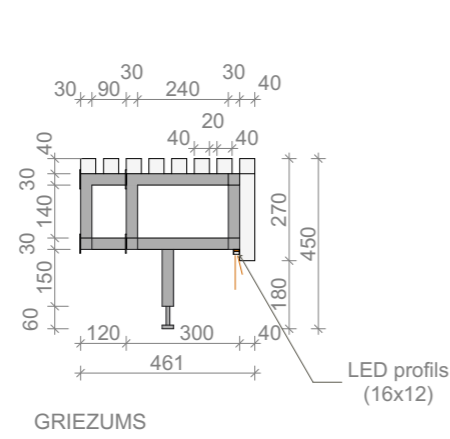
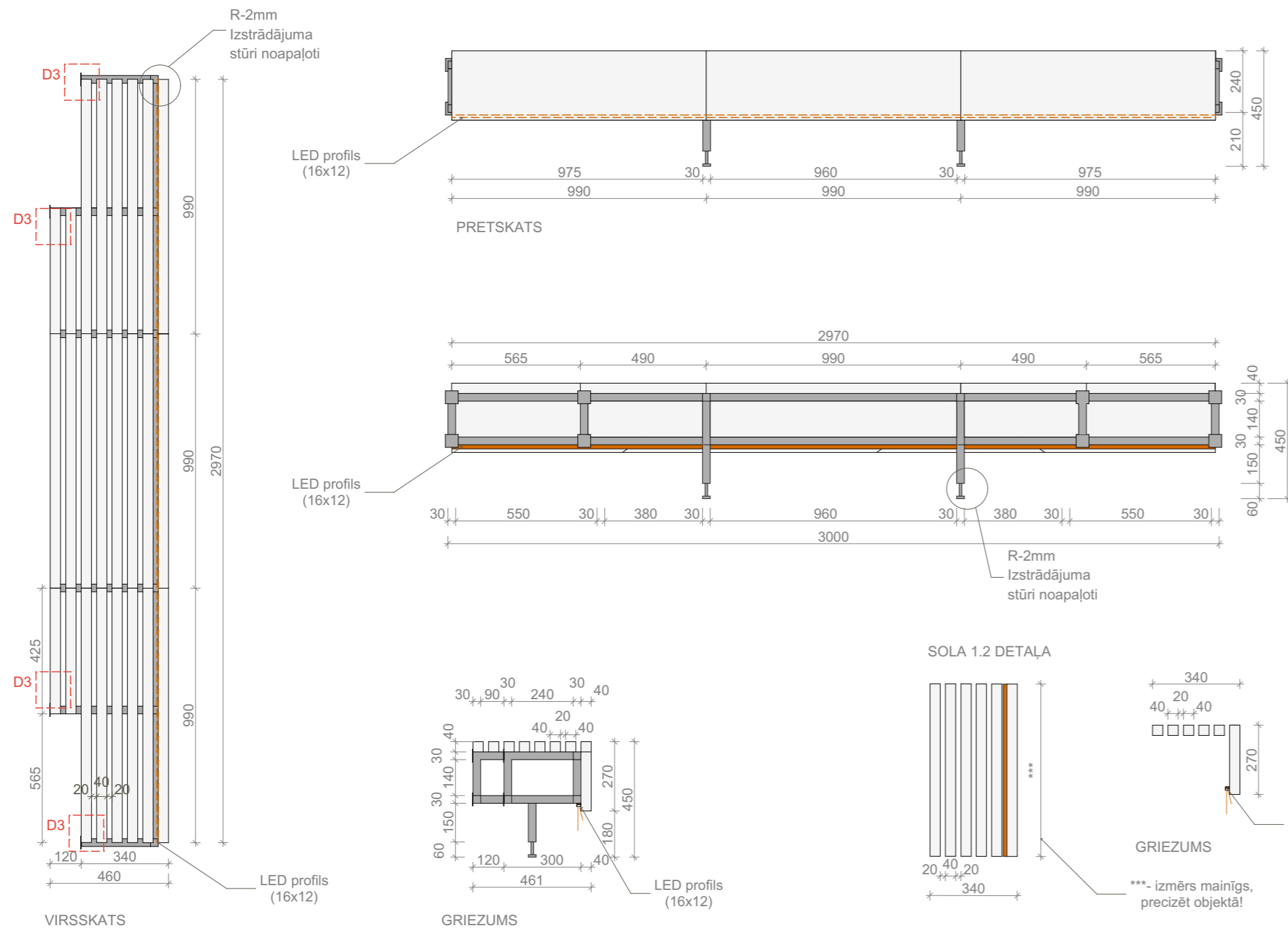
IZMĒRUS PRECIZĒT UZ VIETAS OBJEKTĀ!



PASŪTĪTĀJS:		Kuldīgas novada pašvaldība Reģ. Nr. 90000035590		Baznīcas iela 1, Kuldīga, LV 3301 tālr. +371 63322469, +371 27020933 fakss +371 63341422 e-pasts: DOME@KULDIGA.LV	
ĢENERĀLPROJEKTĒTĀJS:		SIA "DIĀNAS ZALĀNES PROJEKTU BIROJS" Reģ. Nr. 51203018671		Liepājas iela 1-1, Kuldīga, LV-3300 tālr. +371 63322601 fakss +371 63350414 e-pasts: projekti@projekti.biz	
IN projekta autors:		SIA "MSH DESIGN" Reģ. Nr. 40103685242		Hospitāļu iela 5-35A, Rīga, LV-1013 tālr. +371 26438503 e-pasts: marcis@zofa.lv	
BŪVOBJEKTS:		Sporta skolas rekonstrukcija Kalna iela 6, Kuldīga, Latvija		IN	
DIZAINERS	M. ŠAKAUSKS	22.08.2016			
PROJEKTA VADĪTĀJS	M. ŠAKAUSKS	22.08.2016			
			<p style="text-align: center;">PAKARAMAIS_2.2</p> <p style="text-align: center;">M 1:100, 1:20, 1:5</p>		
STADIJA	LAPA	LAPAS			
BP	IN_1.29	pēc saraksta			
Pasūtījuma Nr.		13-2015			
Arhīva reģ. Nr.					

PIEZĪMES

- 1) Izmēri norādīti milimetros, augstuma atzīmes metros
- 2) Mērus precizēt objektā uz vietas
- 3) Atkāpes no projekta vai izmaiņas saskaņot ar interjera autoru
- 4) Augstuma atzīme norādīta pieņemot, ka stāva "līrās" grīdas virsmas līmenis atbilst atzīmei +/- 0.000
- 5) Detaļu rasējumus izstrādāt autoruzraudzības laikā
- 6) Visus materiālus pirms iegādes saskaņot ar IN autoru



APZĪMĒJUMI:

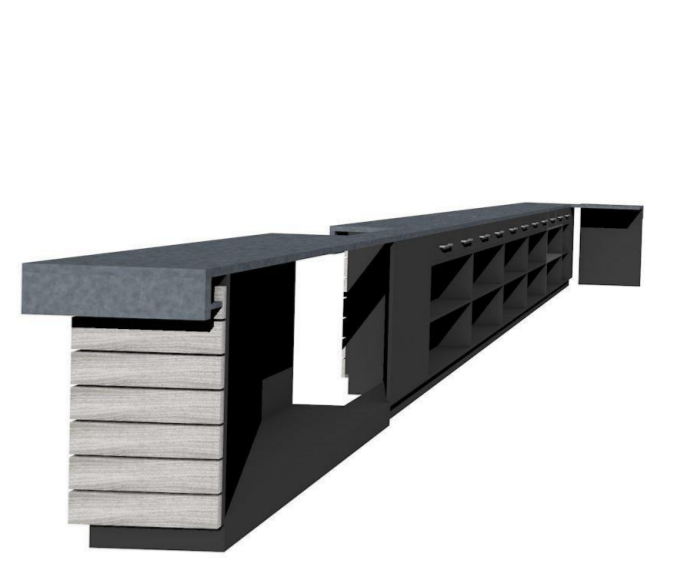
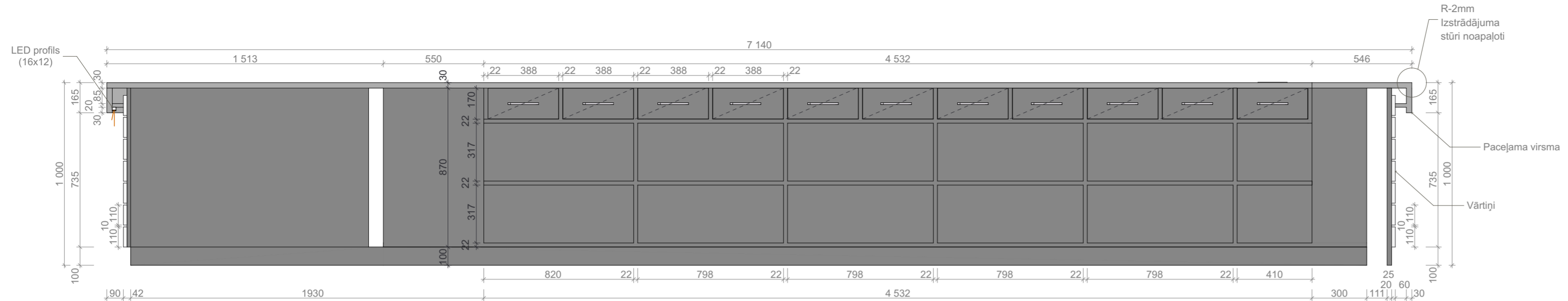
VECINĀTI OŠA KOKA DĒĻI,
METĀLA PROFILS / STIPRINĀJUMS krāsa RAL 7012

IZMĒRUS PRECIZĒT UZ VIETAS OBJEKTĀ!

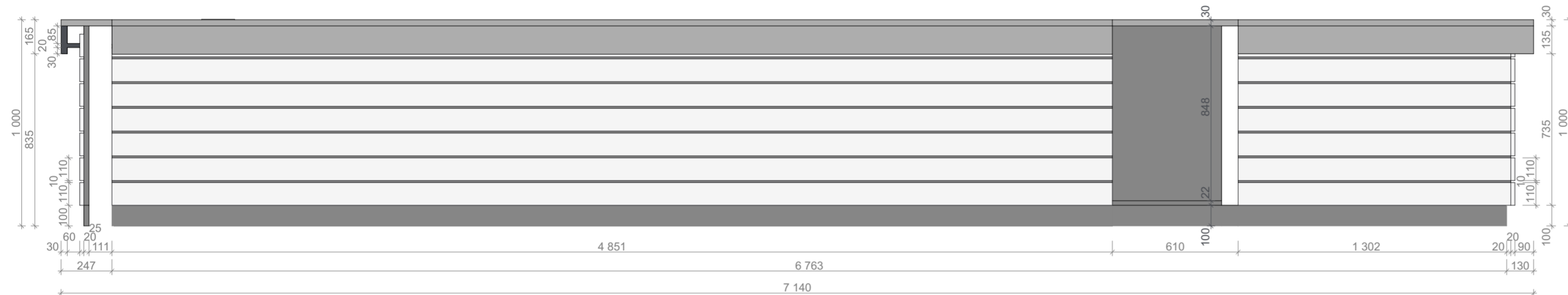
PASŪTĪTĀJS: Kuldīgas novada pašvaldība Reģ. Nr. 90000035590	Baznīcas iela 1, Kuldīga, LV 3301 tālr. +371 63322469, +371 27020933 fakss +371 63341422 e-pasts: DOME@KULDIGA.LV	
ĢENERĀLPROJEKTĒTĀJS: SIA "DIĀNAS ZALĀNES PROJEKTU BIROJS" Reģ. Nr. 51203018671	Liepājas iela 1-1, Kuldīga, LV-3300 tālr. +371 63322601 fakss +371 63350414 e-pasts: projekti@projekti.biz	
IN projekta autors: SIA "MSH DESIGN" Reģ. Nr. 40103685242	Hospitāju iela 5-35A, Rīga, LV-1013 tālr. +371 26438503 e-pasts: marcis@zofa.lv	

BŪVOBJEKTS: Sporta skolas rekonstrukcija Kalna iela 6, Kuldīga, Latvija			IN		
DIZAINERS M. ŠAKAUSKS 22.08.2016	PROJEKTA VADĪTĀJS M. ŠAKAUSKS 22.08.2016		STADIJA BP	LAPA IN_1.30	LAPAS pēc saraksta
SOLS M 1:100, 1:20, 1:5			Pasūtījuma Nr. 13-2015		
			Arhīva reģ. Nr.		

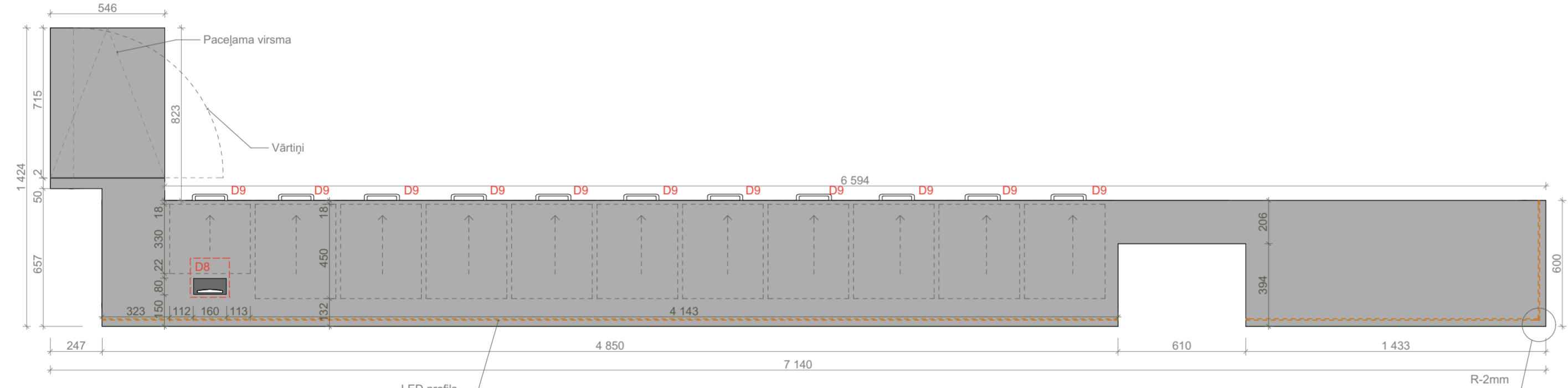
- PIEZĪMES**
- 1) Izmēri norādīti milimetros, augstuma atzīmes metros
 - 2) Mērus precizēt objektā uz vietas
 - 3) Atkāpes no projekta vai izmaiņas saskaņot ar interjera autoru
 - 4) Augstuma atzīme norādīta pieņemot, ka stāva "īrās" grīdas virsmas līmenis atbilst atzīmei +/- 0.000
 - 5) Detaļu rasējumus izstrādāt autoruzraudzības laikā
 - 6) Visus materiālus pirms iegādes saskaņot ar IN autoru



PRETSKATS - 1



PRETSKATS - 2

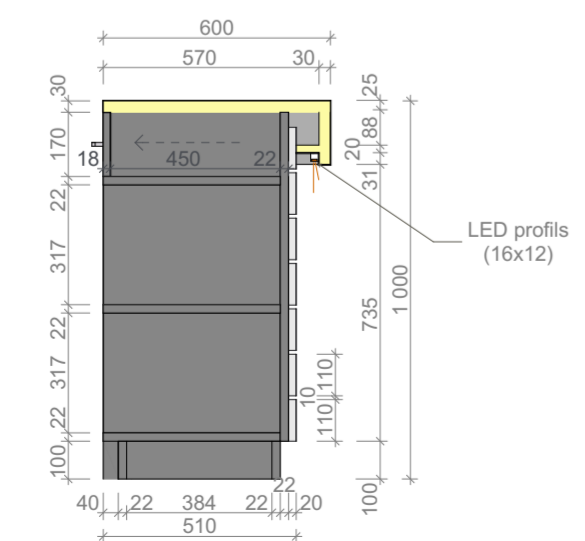


VIRSSKATS

APZĪMĒJUMI:

		EGGER U961 ST2 GRAPHITE laminēta kokskaidu plāksne 18mm / 22mm			KARSTI VELVĒTA TĒRAUDA LOKSNE 2mm
		SAPLĀKSNIS 30mm / 20mm			Vecināti oša koka dēļi, lakoti-matēti

IZMĒRUS PRECIZĒT UZ VIETAS OBJEKTĀ!



GRIEZUMS



Detala 9

Artikuls: 101.347.88.160
Materiāls: alumīnijs
Krāsa: Alumīnija anodēta
Ražotājs: GTV



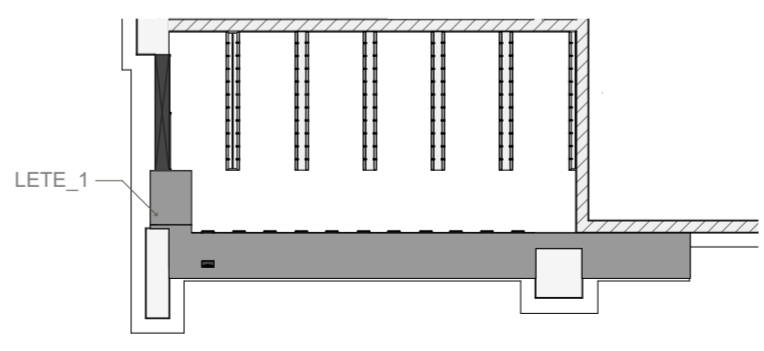
Detala 10

Artikuls: 560H4500C
400 mm
Slēptās TANDEM vadotnes, pilnā izvilkuma bez BLUMOTION
Dinamiskā nestspēja 30kg
Augstuma un sagāzuma regulēšana bez instrumentu palīdzības
BLUMATIC pašievilkšanās sistēma



Detala 8

Kabeļu kanāls 80x160 mm
Artikuls: 592.080.30.160
Materiāls: alumīnijs
Krāsa: Melna matēta
Ražotājs: GTV

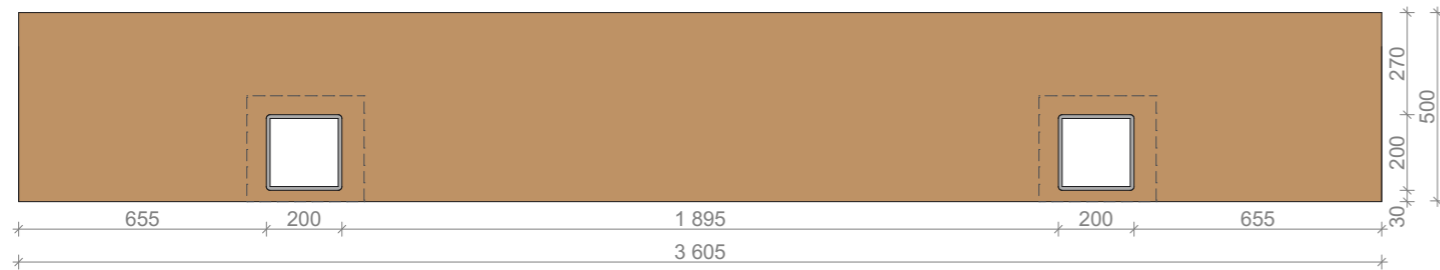


ATRĀŠANĀS ĒKĀ_-1.19 TELPA
M 1:100

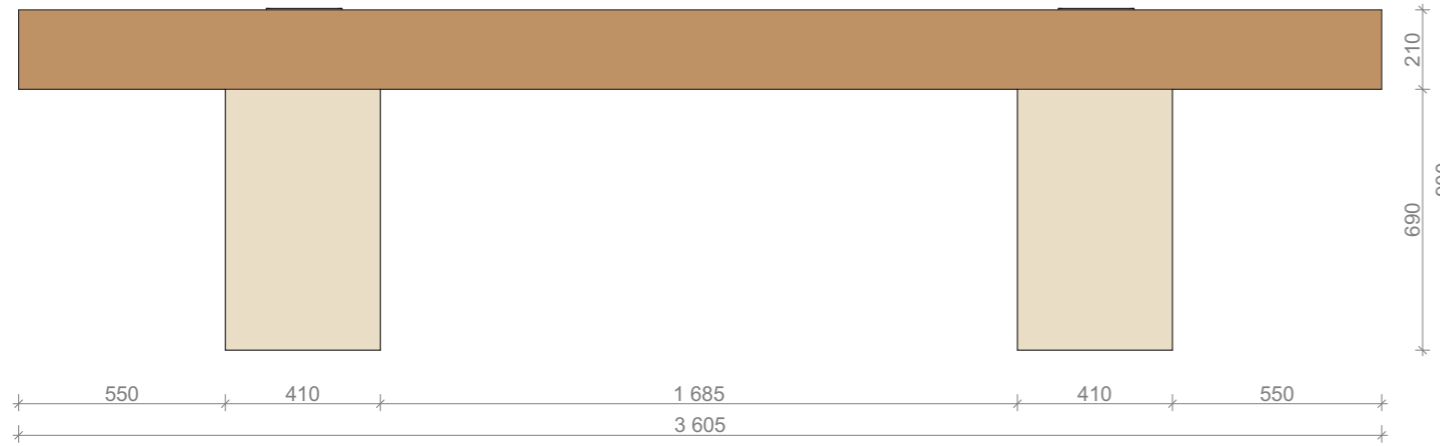
- PIEZĪMES**
- Izmērē norādīti milimetros, augstuma atzīmes metros
 - Mērus precizēt objektā uz vietas
 - Atkāpes no projekta vai izmaiņas saskaņot ar interjera autoru
 - Augstuma atzīme norādīta pieņemot, ka stāva "brāš" grīdas virsma līmenis atbilst atzīmei +/-0.000
 - Daļu rasījumus izstrādā autoruzraudzības laikā
 - Visus materiālus pirms iegādes saskaņot ar IN autoru

PASŪTĪTĀJS: Kuldīgas novada pašvaldība Reģ. Nr. 90000035590			Baznīcas iela 1, Kuldīga, LV 3301 tāl. +371 63322469, +371 27020933 fakss +371 63341422 e-pasts: DOME@KULDIGA.LV		
ĢENERĀLPROJEKTĒTĀJS: SIA "DIĀNAS ZALĀNES PROJEKTU BIROJS" Reģ. Nr. 51203018671			Liepājas iela 1-1, Kuldīga, LV-3300 tāl. +371 63322601 fakss +371 63350414 e-pasts: projekti@projekti.biz		
IN projekta autors: SIA "MSH DESIGN" Reģ. Nr. 40103685242			Hospitalju iela 5-35A, Rīga, LV-1013 tāl. +371 26438503 e-pasts: marcis@zofa.lv		
BOVOBIEKTS: Sporta skolas rekonstrukcija Kalna iela 6, Kuldīga, Latvija			IN		
DIZAINERS M. ŠAKAUSKS 22.08.2016					
PROJEKTA VADĪTĀJS M. ŠAKAUSKS 22.08.2016			STADIJA	LAPA	LAPAS
			BP	IN_1.31	pēc saraksta
			Pasūtījuma Nr.		13-2015
			Arhīva reģ. Nr.		

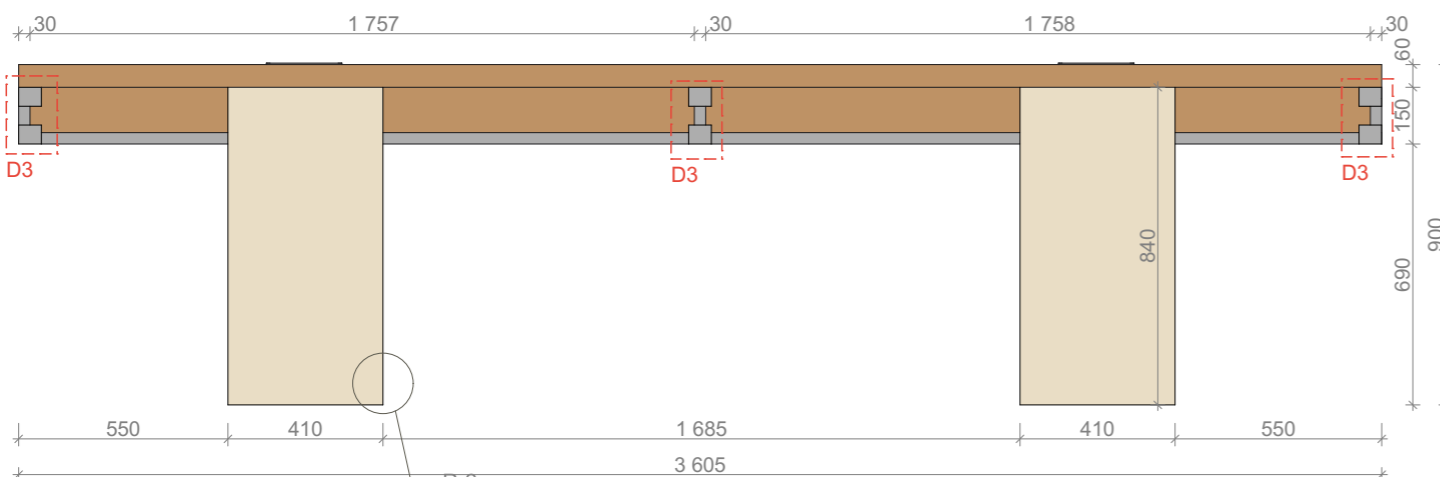
LETE_1
M 1:20, 1:100



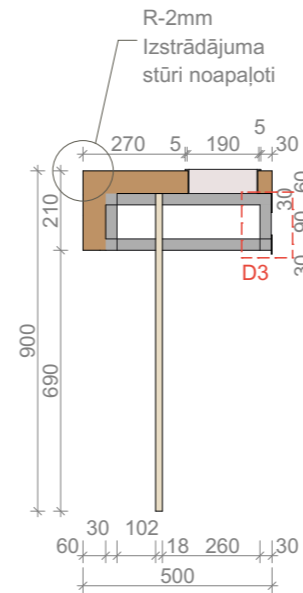
VIRSSKATS



PRETSKATS-1



PRETSKATS-2



GRIEZUMS



APZĪMĒJUMI:

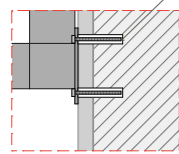
TONĒTS OŠA MASĪVKOKS

EGGER U156 ST9 SAND BEIGE
laminēta kokskaidu plātne 18mm

METĀLA PROFILS /STIPRINĀJUMS
krāsa RAL 7030

IZMĒRUS PRECIZĒT UZ VIETAS OBJEKTĀ!

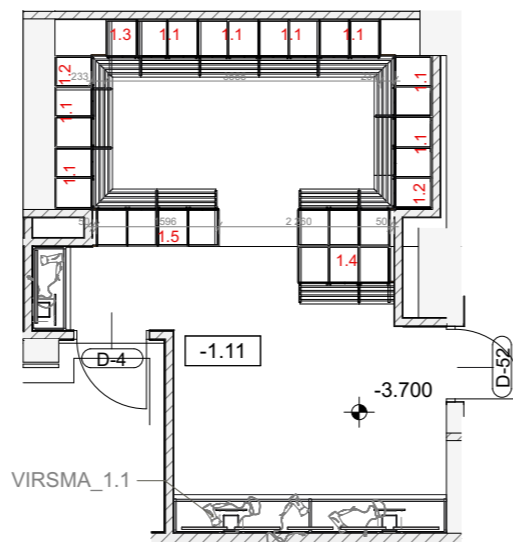
Virsmas stiprinājums pie sienas



Detaja 3
M 1:5



Statīvs atkritumu maisiem
Artikuls: 12352
Ražotājs: <http://www.ajprodukti.lv/>
Gabarīti: 280 x 310 x 690 mm



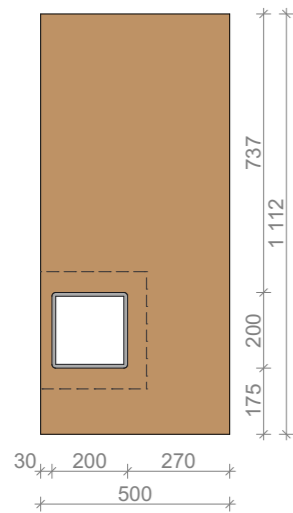
ATRAŠANĀS ĒKĀ_-1.11 TELPA
M 1:100

PIEZĪMES

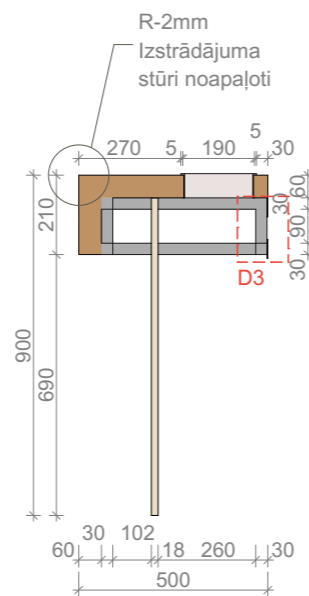
- 1) Izmēri norādīti milimetros, augstuma atzīmes metros
- 2) Mērus precizēt objektā uz vietas
- 3) Atkāpes no projekta vai izmaiņas saskaņot ar interjera autoru
- 4) Augstuma atzīme norādīta pieņemot, ka stāva "līrās" grīdas virsmas līmenis atbilst atzīmei +/- 0.000
- 5) Detaļu rasējumus izstrādāt autoruzraudzības laikā
- 6) Visus materiālus pirms iegādes saskaņot ar IN autoru

PASŪTĪTĀJS: Kuldīgas novada pašvaldība Reģ. Nr. 90000035590	Baznīcas iela 1, Kuldīga, LV 3301 tāl. +371 63322469, +371 27020933 fakss +371 63341422 e-pasts: DOME@KULDIGA.LV	
ĢENERĀLPROJEKTĒTĀJS: SIA "DIĀNAS ZALĀNES PROJEKTU BIROJS" Reģ. Nr. 51203018671	Liepājas iela 1-1, Kuldīga, LV-3300 tāl. +371 63322601 fakss +371 63350414 e-pasts: projekti@projekti.biz	
IN projekta autors: SIA "MSH DESIGN" Reģ. Nr. 40103685242	Hospitāju iela 5-35A, Rīga, LV-1013 tāl. +371 26438503 e-pasts: marcis@zofa.lv	

BŪVOBJEKTS: Sporta skolas rekonstrukcija Kalna iela 6, Kuldīga, Latvija			IN		
DIZAINERS	M. ŠAKAUSKS	22.08.2016	STADIJA	LAPA	LAPAS
PROJEKTA VADĪTĀJS	M. ŠAKAUSKS	22.08.2016	BP	IN_1.40	pēc saraksta
			VIRSMSMA_1.1		
			M 1:100, 1:20, 1:5		
			Pasūtījuma Nr.		13-2015
			Arhīva reģ. Nr.		



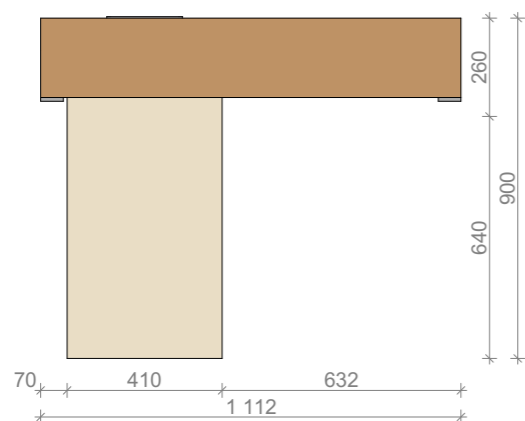
VIRSSKATS



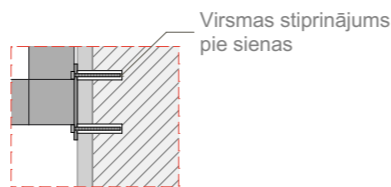
GRIEZUMS



Stāvējs atkritumu maisiem
 Artikuls: 12352
 Ražotājs: <http://www.ajprodukti.lv/>
 Gabarīti: 280 x 310 x 690 mm

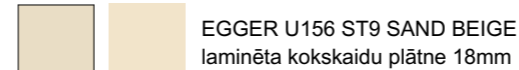


PRETSKATS-1

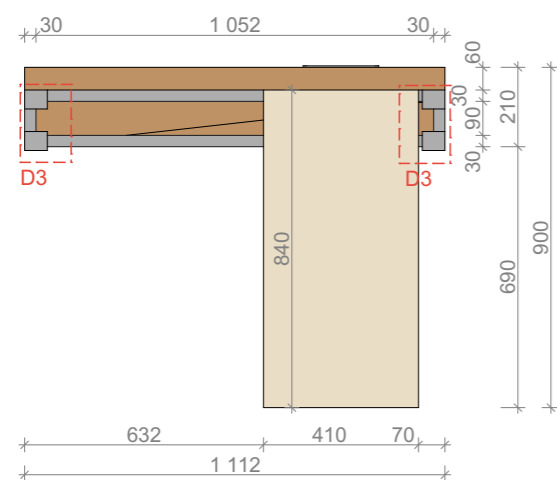


Detala 3
 M 1:5

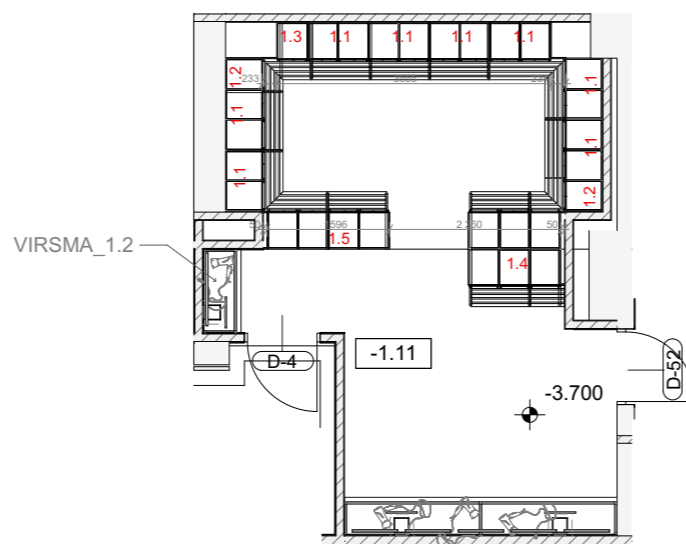
APZĪMĒJUMI:



IZMĒRUS PRECIZĒT UZ VIETAS OBJEKTĀ!



PRETSKATS-2

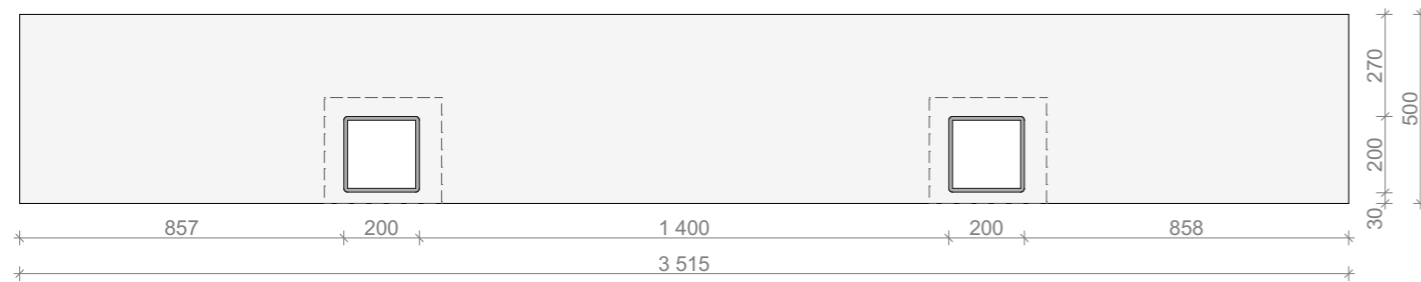


ATRAŠANĀS ĒKĀ -1.11 TELPA
 M 1:100

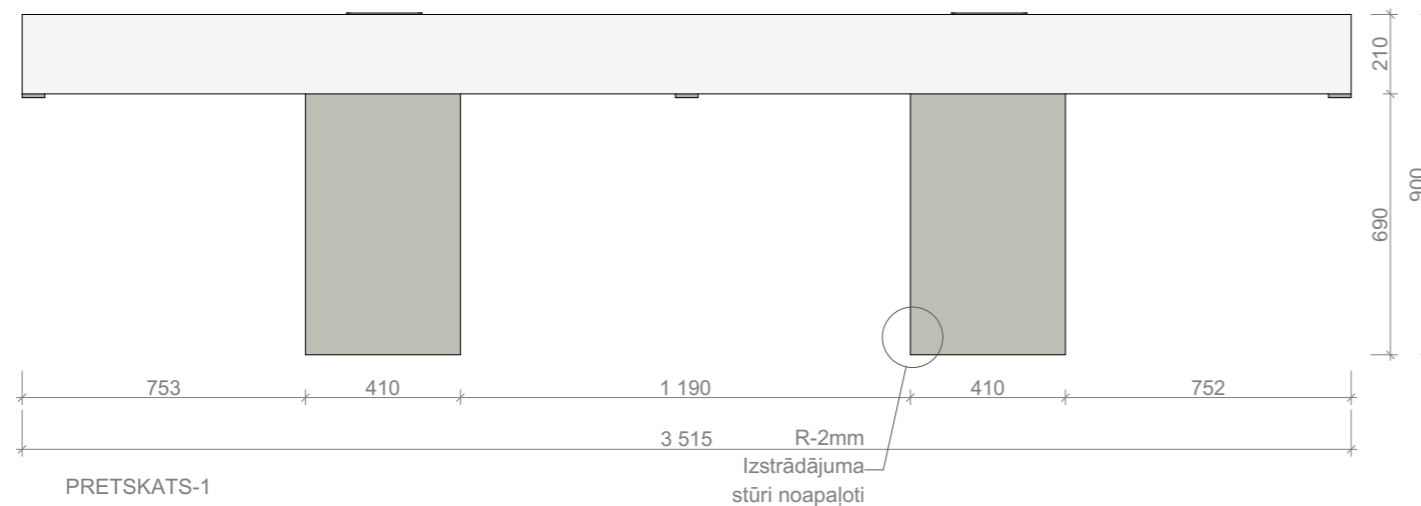
PASŪTĪTĀJS: Kuldīgas novada pašvaldība Reģ. Nr. 90000035590		Baznīcas iela 1, Kuldīga, LV 3301 tālr. +371 63322469, +371 27020933 fakss +371 63341422 e-pasts: DOME@KULDIGA.LV			
ĢENERĀLPROJEKTĒTĀJS: SIA "DIĀNAS ZALĀNES PROJEKTU BIROJS" Reģ. Nr. 51203018671		Liepājas iela 1-1, Kuldīga, LV-3300 tālr. +371 63322601 fakss +371 63350414 e-pasts: projekti@projekti.biz			
IN projekta autors: SIA "MSH DESIGN" Reģ. Nr. 40103685242		Hospitāju iela 5-35A, Rīga, LV-1013 tālr. +371 26438503 e-pasts: marcis@zofa.lv			
BŪVOBJEKTS: Sporta skolas rekonstrukcija Kalna iela 6, Kuldīga, Latvija					
IN					
DIZAINERS	M. ŠAKAUSKS	22.08.2016		STADIJA	LAPA
PROJEKTA VADĪTĀJS	M. ŠAKAUSKS	22.08.2016		BP	IN_1.41
					pēc saraksta
				Pasūtījuma Nr.	13-2015
				Arhīva reģ. Nr.	
VIRSMSA_1.2 M 1:100, 1:20, 1:5					

PIEZĪMES

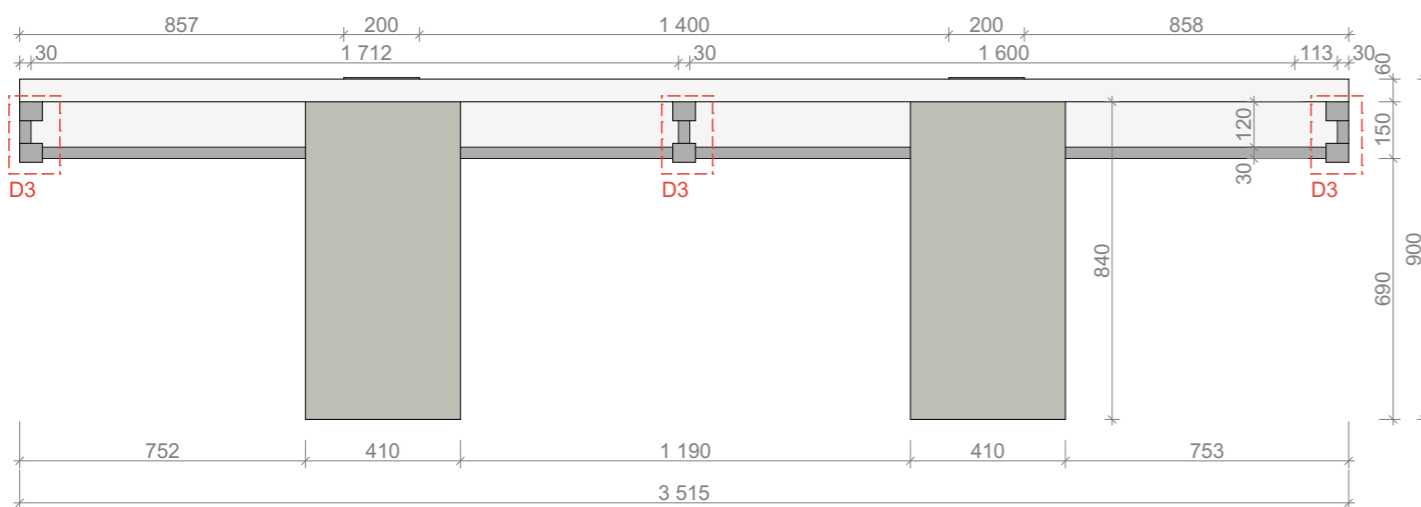
- 1) Izmēri norādīti milimetros, augstuma atzīmes metros
- 2) Mērus precizēt objektā uz vietas
- 3) Atkāpes no projekta vai izmaiņas saskaņot ar interjera autoru
- 4) Augstuma atzīme norādīta pieņemot, ka stāva "līrās" grīdas virsmas līmenis atbilst atzīmei +/- 0.000
- 5) Detaļu rasējumus izstrādāt autoruzraudzības laikā
- 6) Visus materiālus pirms iegādes saskaņot ar IN autoru



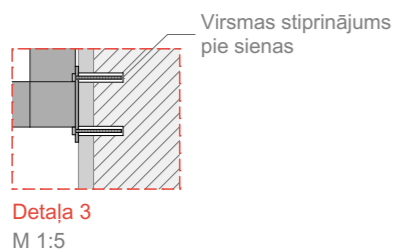
VIRSSKATS



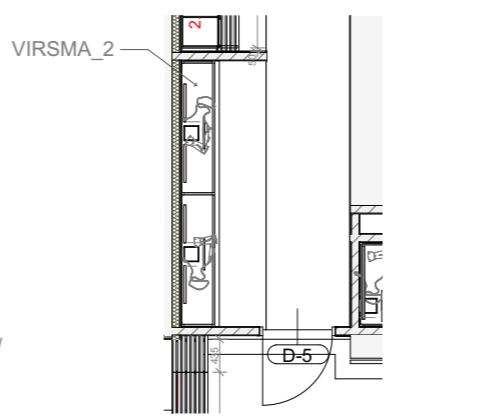
PRETSKATS-1



PRETSKATS-2

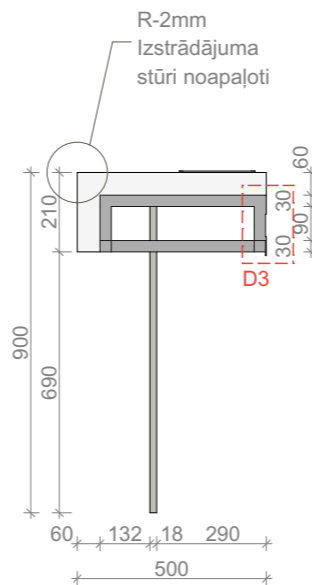


Stafīvs atkritumu maisiem
 Artikuls: 12352
 Ražotājs: <http://www.ajprodukti.lv/>
 Gabarīti: 280 x 310 x 690 mm



ATRAŠANĀS ĒKĀ_-1.08 TELPA
 M 1:100

- PIEZĪMES**
- 1) Izmēri norādīti milimetros, augstuma atzīmes metros
 - 2) Mērus precizēt objektā uz vietas
 - 3) Atkāpes no projekta vai izmaiņas saskaņot ar interjera autoru
 - 4) Augstuma atzīme norādīta pieņemot, ka stāva "līrās" grīdas virsmas līmenis atbilst atzīmei +/- 0.000
 - 5) Detaļu rasējumus izstrādāt autoruzraudzības laikā
 - 6) Visus materiālus pirms iegādes saskaņot ar IN autoru



SĀNSKATS

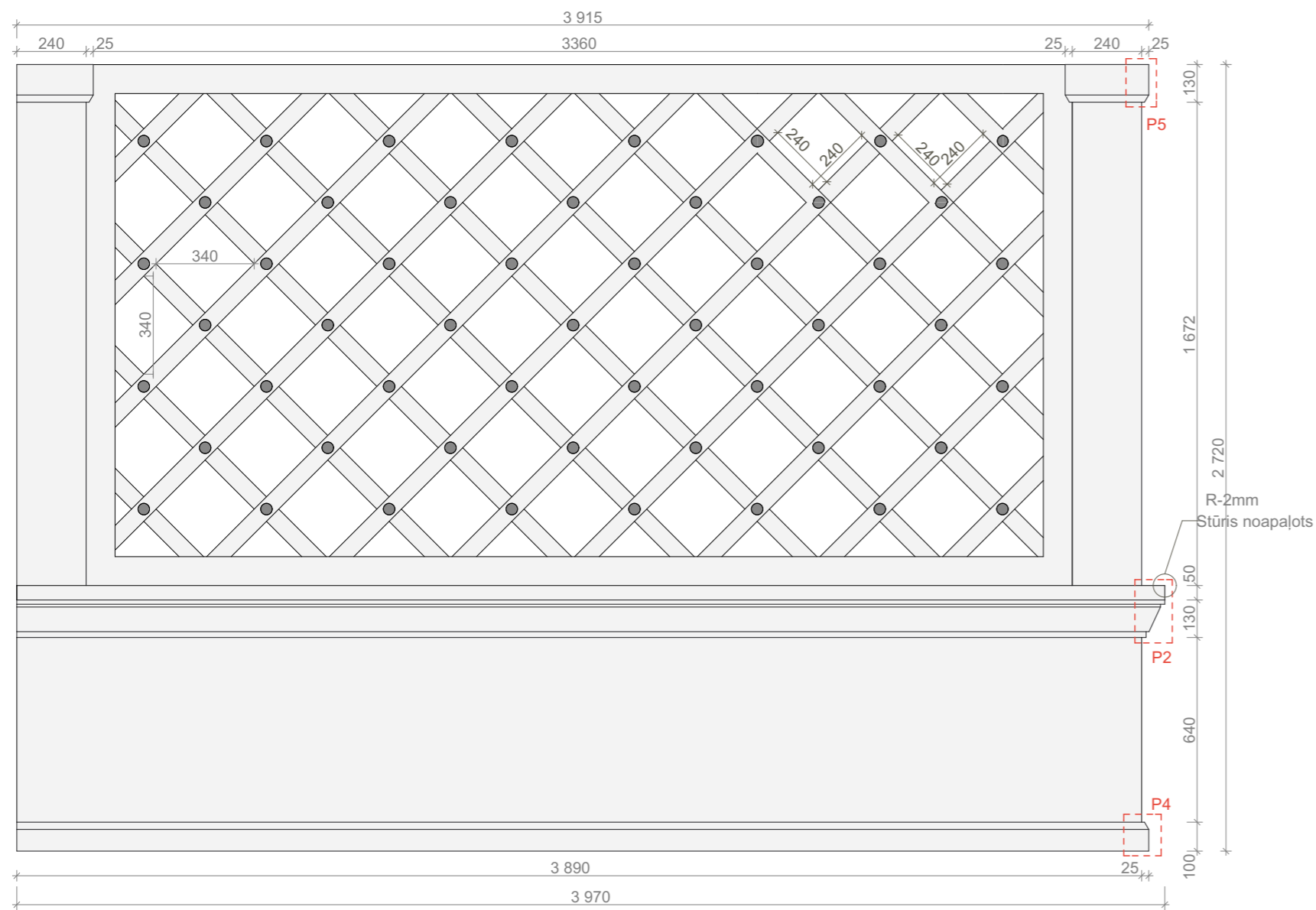


APZĪMĒJUMI:

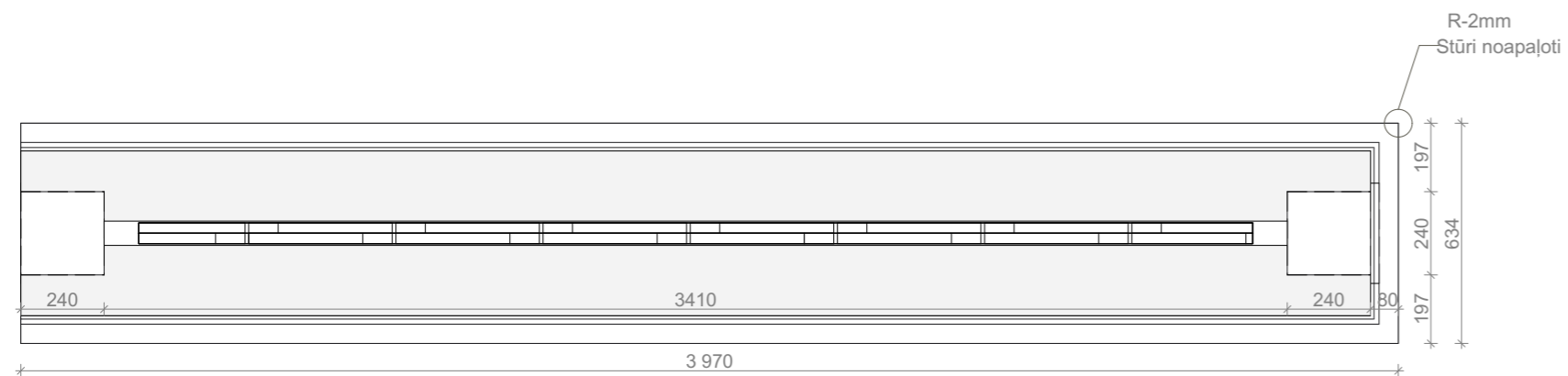
- TONĒTS OŠA MASĪVKOKS
- EGGER U732 ST15 DUST GREY laminēta kokskaidu plātne 18mm
- METĀLA PROFILS /STIPRINĀJUMS krāsa RAL 7012

IZMĒRUS PRECIZĒT UZ VIETAS OBJEKTĀ!

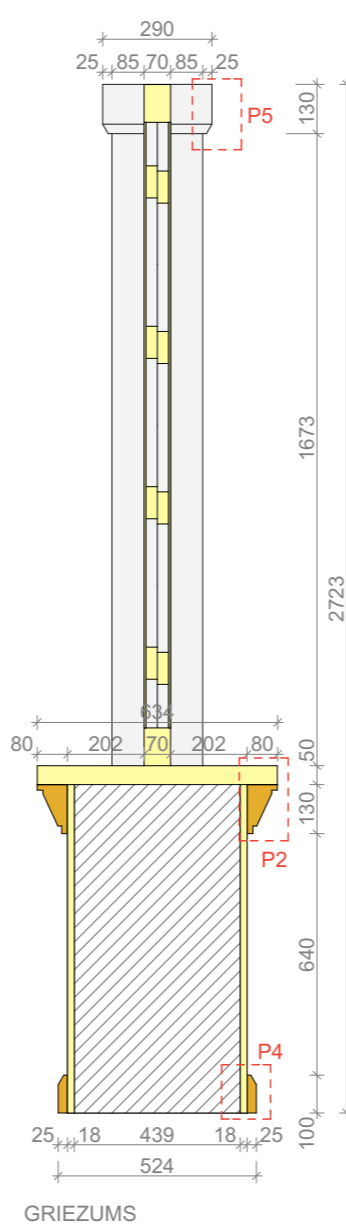
PASŪTĪTĀJS:		Baznīcas iela 1, Kuldīga, LV 3301 tāl. +371 63322469, +371 27020933 fakss +371 63341422 e-pasts: DOME@KULDIGA.LV				
Kuldīgas novada pašvaldība Reģ. Nr. 90000035590		GENERALPROJEKTĒTĀJS:				
SIA "DIĀNAS ZALĀNES PROJEKTU BIROJS" Reģ. Nr. 51203018671		Liepājas iela 1-1, Kuldīga, LV-3300 tāl. +371 63322601 fakss +371 63350414 e-pasts: projekti@projekti.biz				
IN projekta autors:		SIA "MSH DESIGN" Reģ. Nr. 40103685242				
Hospitāju iela 5-35A, Rīga, LV-1013 tāl. +371 26438503 e-pasts: marcis@zofa.lv		<p align="center">Sporta skolas rekonstrukcija Kalna iela 6, Kuldīga, Latvija</p> <p align="center">IN</p>				
BŪVOBJEKTS:						
DIZAINERS		M. ŠAKAUSKS	22.08.2016	STADIJA	LAPA	LAPAS
PROJEKTA VADĪTĀJS		M. ŠAKAUSKS	22.08.2016	BP	IN_1.42	pēc saraksta
				Pasūtījuma Nr.		13-2015
				Arhīva reģ. Nr.		
				<p>VIRSMSA_2 M 1:100, 1:20, 1:5</p>		



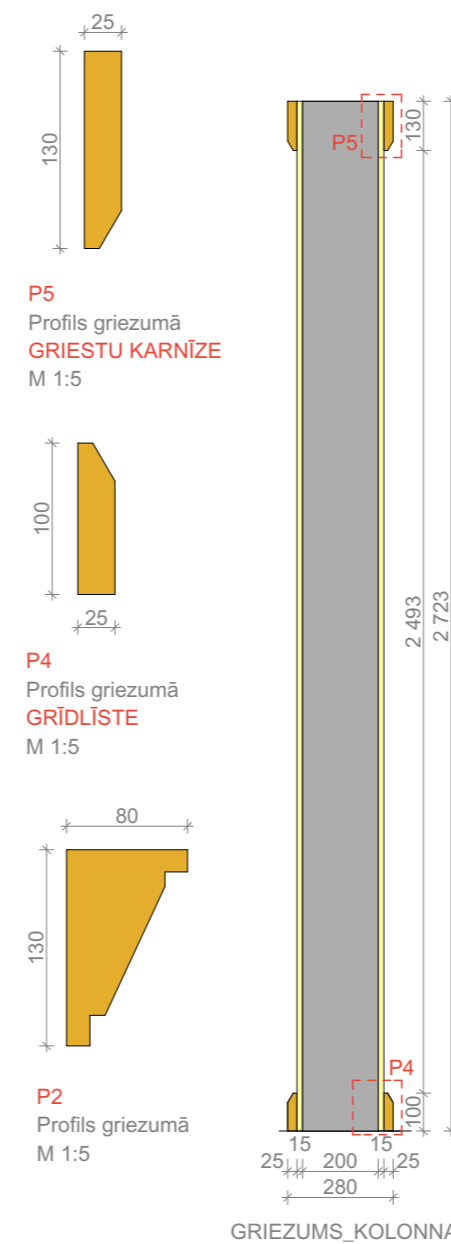
SĀNSKATS



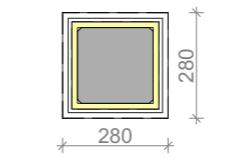
VIRSSKATS



GRIEZUMS



GRIEZUMS_KOLONNA



VIRSSKATS_KOLONNA

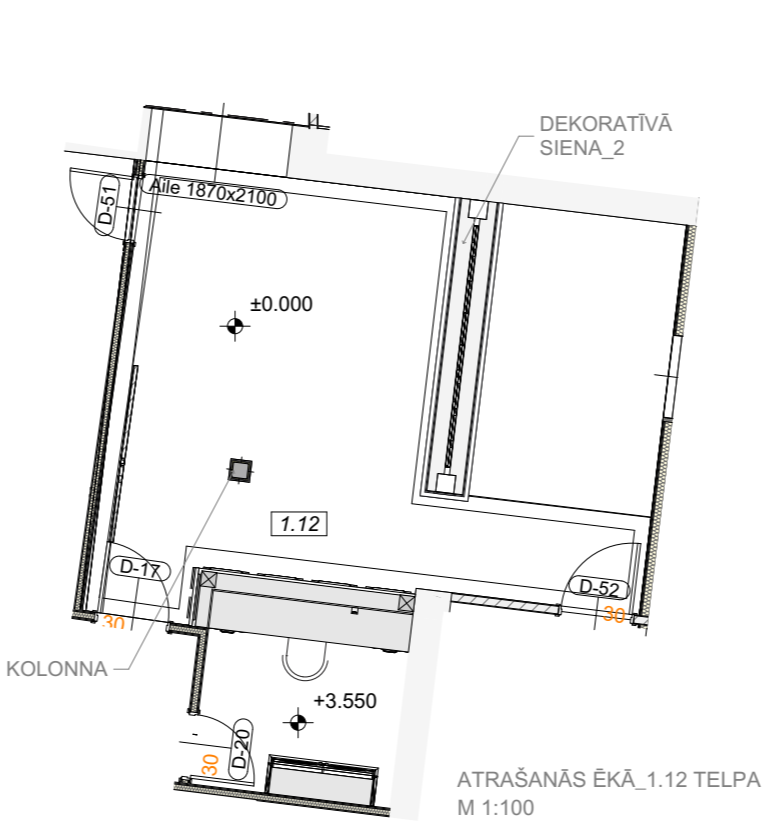
APZĪMĒJUMI:

- SAPLĀKSNIS 30mm
- Ozola lamele 5mm
- MDF plātne 16mm/18mm

IZMĒRUS PRECIZĒT UZ VIETAS OBJEKTĀ!

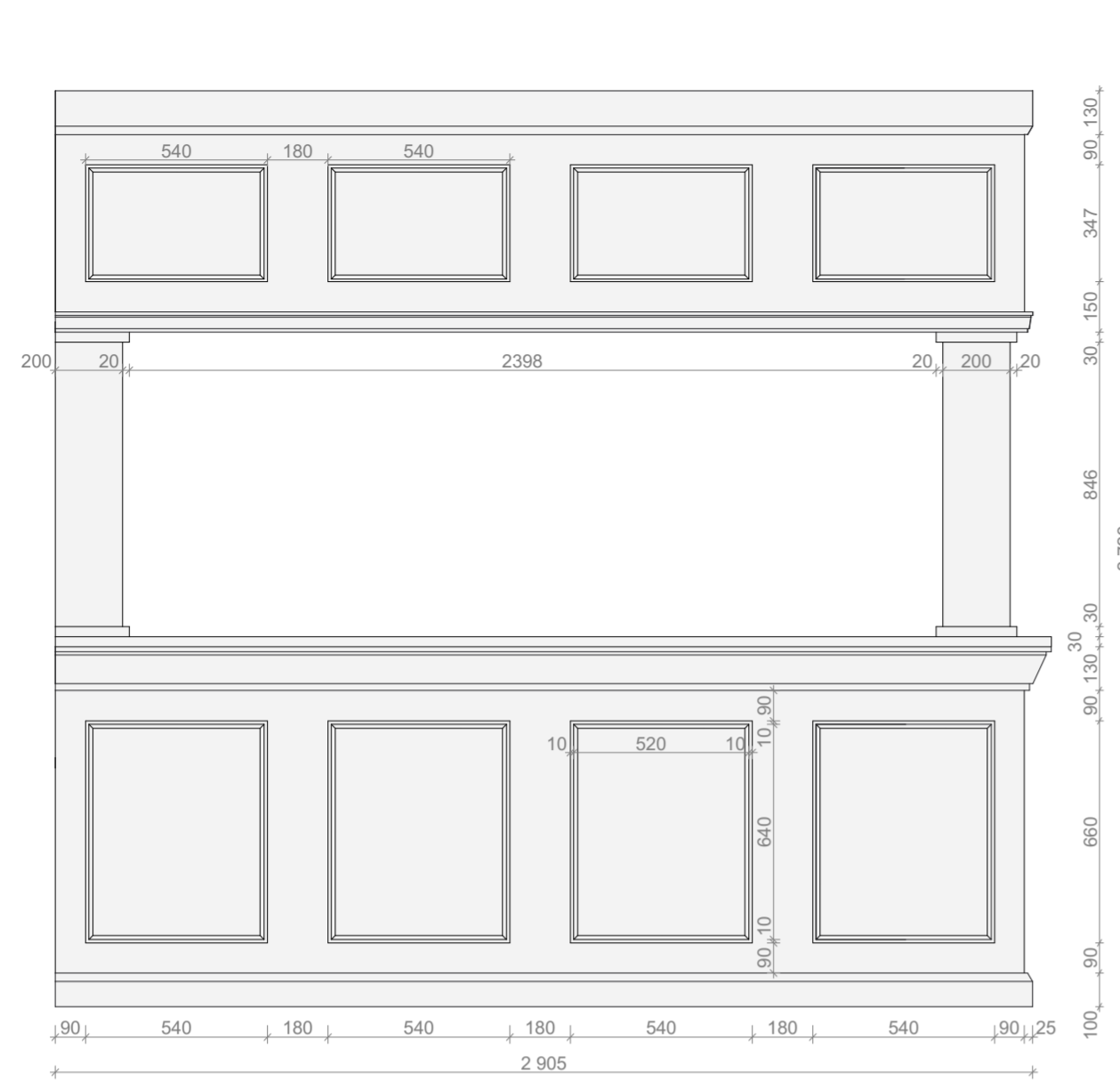


- PIEZĪMES
- 1) Izmēri norādīti milimetros, augstuma atzīmes metros
 - 2) Mērus precizēt objektā uz vietas
 - 3) Atkāpes no projekta vai izmaiņas saskaņot ar interjera autoru
 - 4) Augstuma atzīme norādīta pieņemot, ka stāva "firās" grīdas virsmas līmenis atbilst atzīmei +/- 0.000
 - 5) Detaļu rasejums izstrādāt autoruzraudzības laikā
 - 6) Visus materiālus pirms iegādes saskaņot ar IN autoru

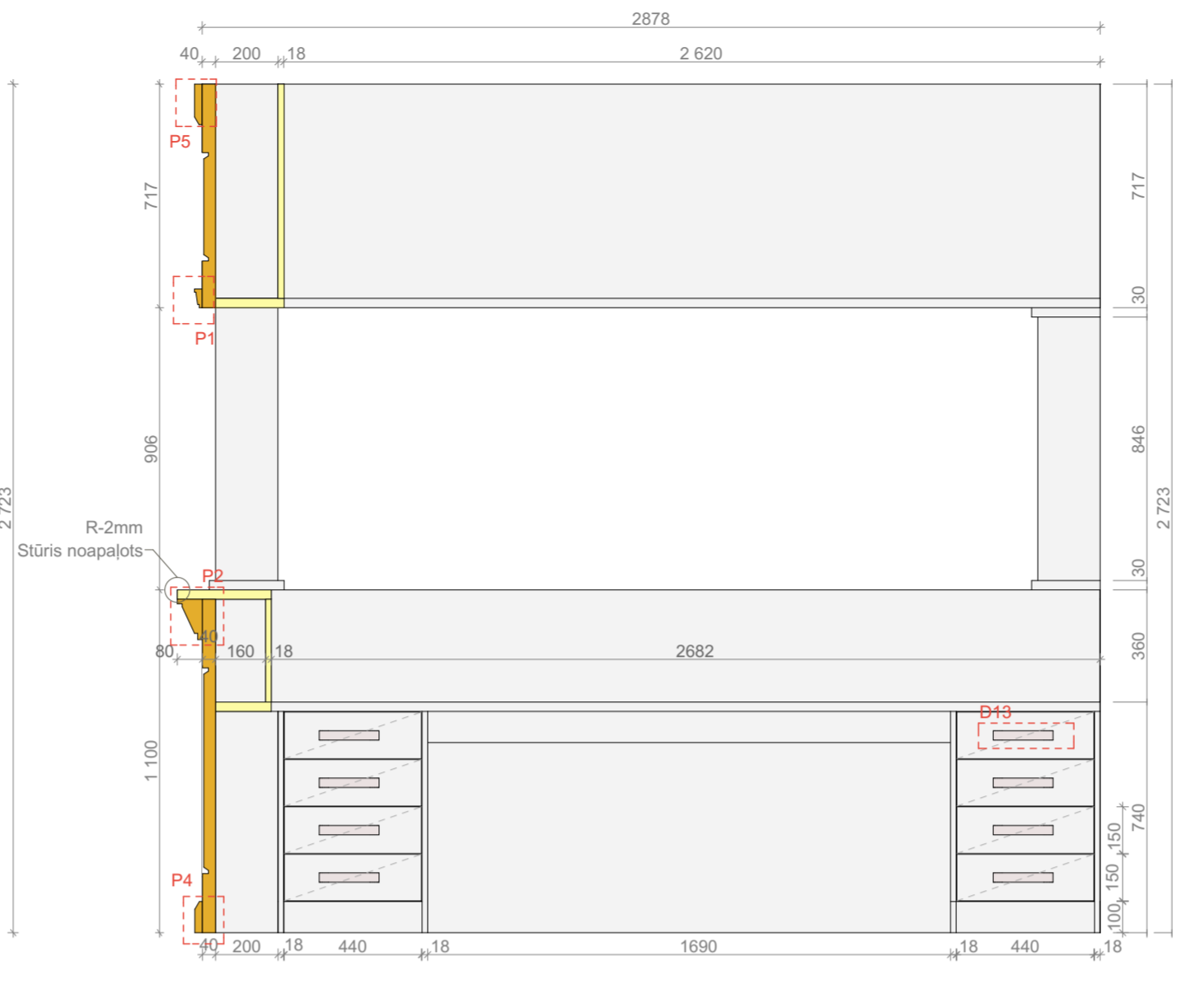


ĒKA_1.12 TELPA
M 1:100

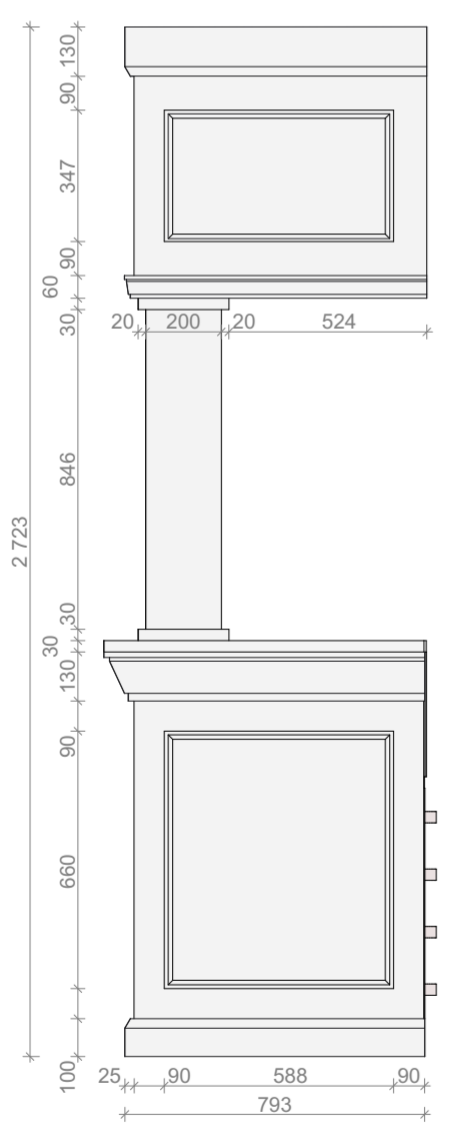
PASŪTĪTĀJS:		Baznīcas iela 1, Kuldīga, LV 3301 tāl. +371 63322469, +371 27020933 fakss +371 63341422 e-pasts: DOME@KULDIGA.LV		
Kuldīgas novada pašvaldība Reģ. Nr. 90000035590		LIEPĀJAS IELA 1-1, KULDĪGA, LV-3300 tāl. +371 63322601 fakss +371 63350414 e-pasts: projekti@projekti.biz		
ĢENERĀLPROJEKTĒTĀJS:		SIA "DIĀNAS ZALĀNES PROJEKTU BIROJS" Reģ. Nr. 51203018671		
IN projekta autors:		SIA "MSH DESIGN" Reģ. Nr. 40103685242		
BOV OBJEKTS:		Sporta skolas rekonstrukcija Kalna iela 6, Kuldīga, Latvija		IN
DIZAINERS	M. ŠAKAUSKS	22.08.2016		STADIJA
PROJEKTA VADĪTĀJS	M. ŠAKAUSKS	22.08.2016		LAPA
				LAPAS
				BP
				IN - 1.39
				pēc saraksta
				Pasūtījuma Nr.
				13-2015
				Arhīva reģ. Nr.
DEKORATĪVĀ SIENA_2 un KOLONNA				
M 1:20, 1:100, 1:5				



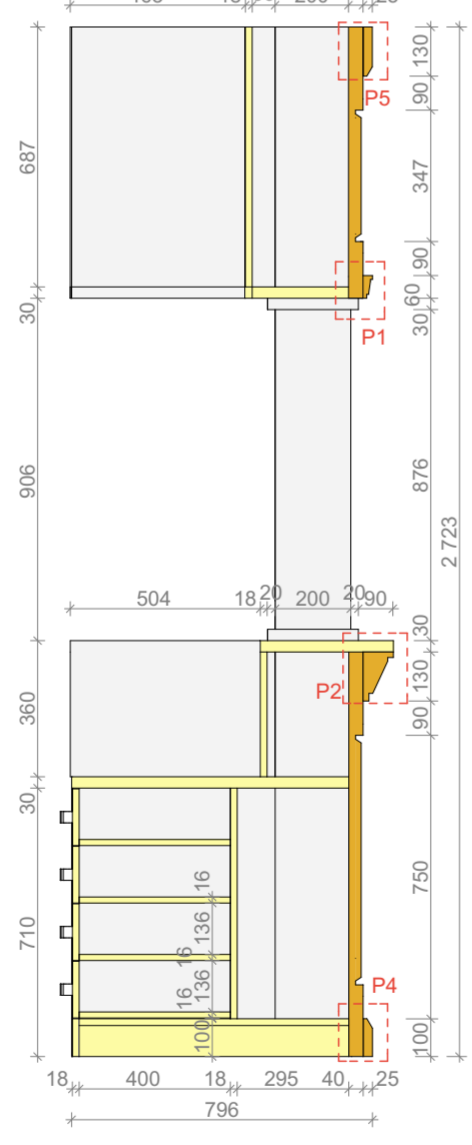
PRETSKATS-1



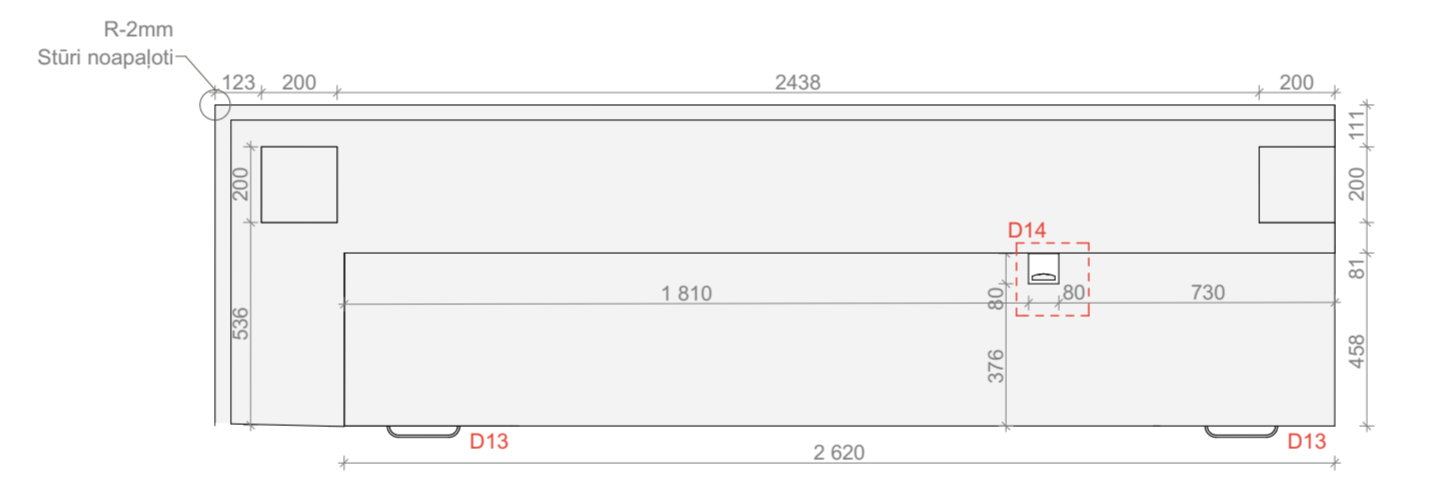
PRETSKATS-2



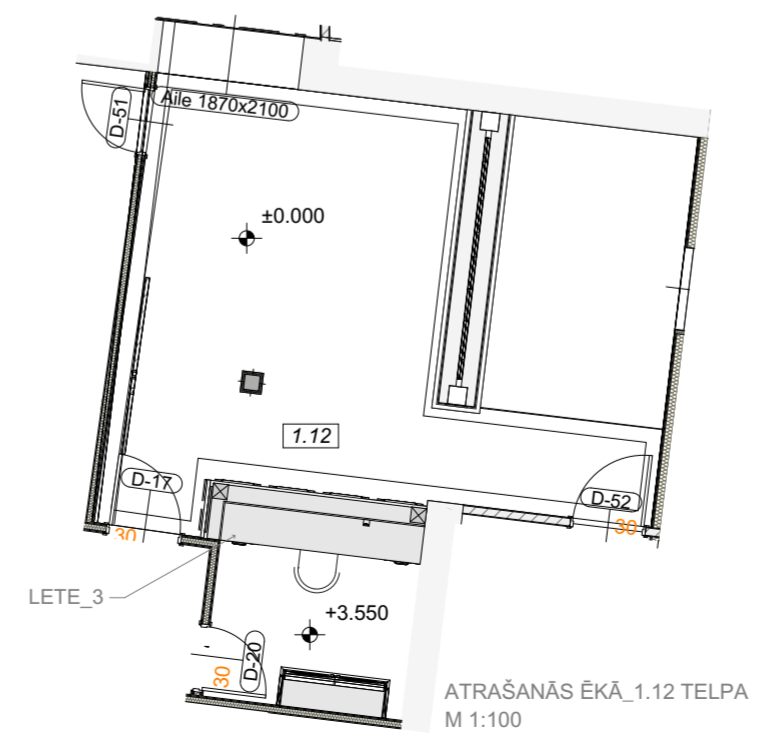
SĀNSKATS



GRIEZUMS



VIRSSKATS



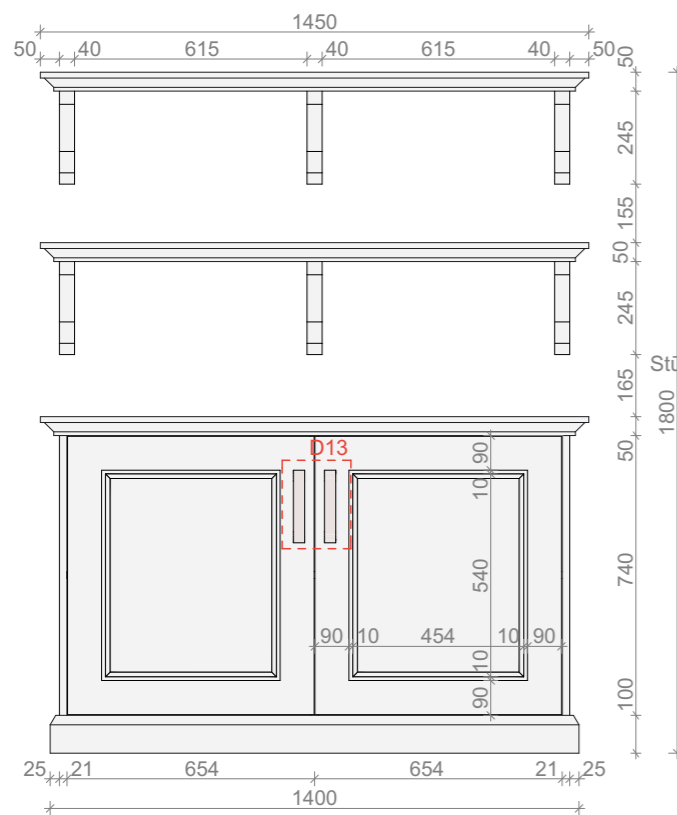
- Detala 14**
 Artikuls: 592.080.88.080
 Atlikums: 20 +22info
 Mērvienība: gabalā
 Materiāls: aluminijs
 Krāsa: Alumīnija anodēta
 Ražotājs: GTV
- Detala 13**
 Artikuls: 102.120.55.192
 Mērvienība: gabalā
 Materiāls: INOX
 Krāsa: Nerūsošais tērauds
 Ražotājs: DIDHEYA
- Detala 12**
 Artikuls: 560H4000C
 400 mm
 Slēptās TANDEM vadotnes, pilnā izvilkuma bez BLUMOTION
 Dinamiskā nestspēja 30kg
 Augstuma un sagāzuma regulēšana bez instrumentu palīdzības
 BLUMATIC pašievilkšanās sistēma

- APZĪMĒJUMI:**
- SAPLĀKSNIS 18/30mm
 - MDF plātne
 - Ozola lamele 5mm

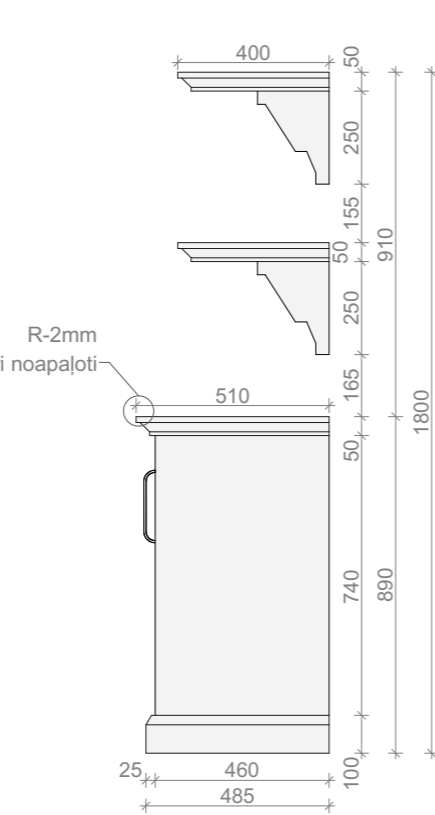
IZMĒRUS PRECĪZĒT UZ VIETAS OBJEKTĀ!

- PIEZĪMES**
- 1) Izmērī norādīti milimetros, augstuma atzīmes metros
 - 2) Mērus precizēt objektā uz vietas
 - 3) Atkāpes no projekta vai izmaiņas saskaņot ar interjera autoru
 - 4) Augstuma atzīme norādīta pieņemot, ka stāva "tīrās" grīdas virsmas līmenis atbilst atzīmei +/-0.000
 - 5) Detaļu rasējumus izstrādāti autoruzraudzības laikā
 - 6) Visus materiālus pirms iegādes saskaņot ar IN autoru

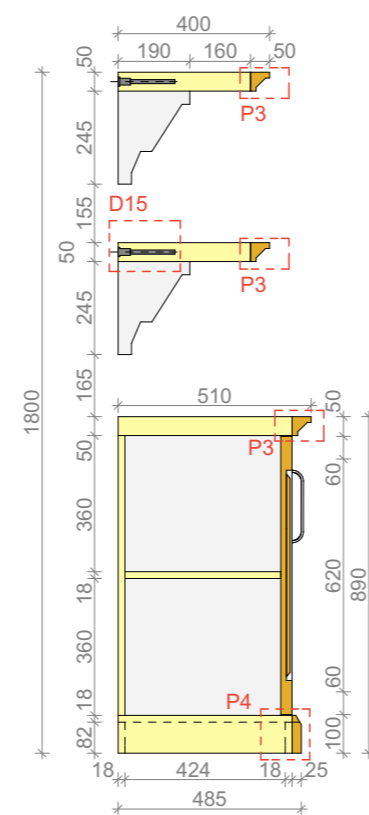
PASŪTĪTĀIS: Kuldīgas novada pašvaldība Reģ. Nr. 90000035590		Baznīcas iela 1, Kuldīga, LV 3301 tāl. +371 63322469, +371 27020933 fakss +371 63341422 e-pasts: DOME@KULDIGA.LV				
ĢENERĀLPROJEKTĒTĀJS: SIA "DIĀNAS ZALĀNES PROJEKTU BIROJS" Reģ. Nr. 51203018671		Liepājas iela 1-1, Kuldīga, LV-3300 tāl. +371 63322601 fakss +371 63350414 e-pasts: projekti@projekti.biz				
IN projekta autors: SIA "MSH DESIGN" Reģ. Nr. 40103685242		Hospitāju iela 5-35A, Rīga, LV-1013 tāl. +371 26438503 e-pasts: marcis@zofa.lv				
BOVOBJEKTS: Sporta skolas rekonstrukcija Kalna iela 6, Kuldīga, Latvija						
IN						
DIZAINERS	M. ŠAKAUSKS	22.08.2016	STADIJA	LAPA	LAPAS	
PROJEKTA VADĪTĀJS	M. ŠAKAUSKS	22.08.2016	BP	IN - 1.40	pēc saraksta	
LETE_2					Pasūtījuma Nr.	13-2015
M 1:20, 1:100, 1:5					Arhīva reģ. Nr.	



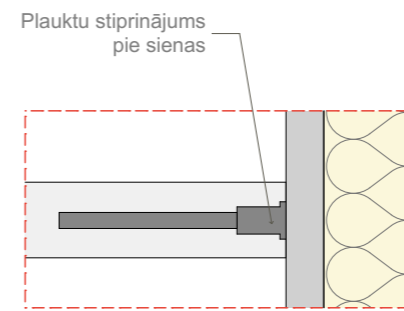
PRETSKATS



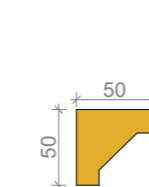
SĀNSKATS



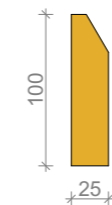
GRIEZUMS



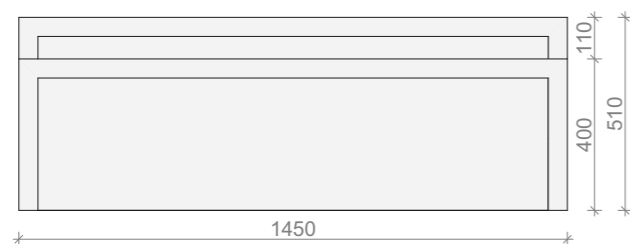
Detala 15
M 1:5



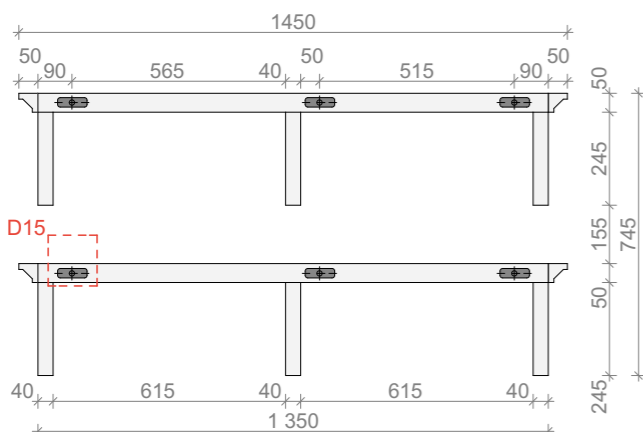
P3
Profils griezumā
M 1:5



P4
Profils griezumā
GRĪDLĪSTE
M 1:5



VIRSSKATS

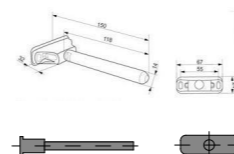


STIRPINĀJUMS PLAUKTIEM



Detala 13

Artikuls: 102.120.55.192
Mērvienība: gabalā
Materiāls: INOX
Krāsa: Nerūsošais tērauds
Ražotājs: DIDHEYA



Detala 15

Artikuls: 211.001.00.014
Mērvienība: gabalā
Materiāls: cinka alumīnija sakausējums
Krāsa: Tērauda
Ražotājs: ITALIANA FERRAMENTA

APZĪMĒJUMI:

SAPLĀKSNIS 18 / 21 / 50 mm

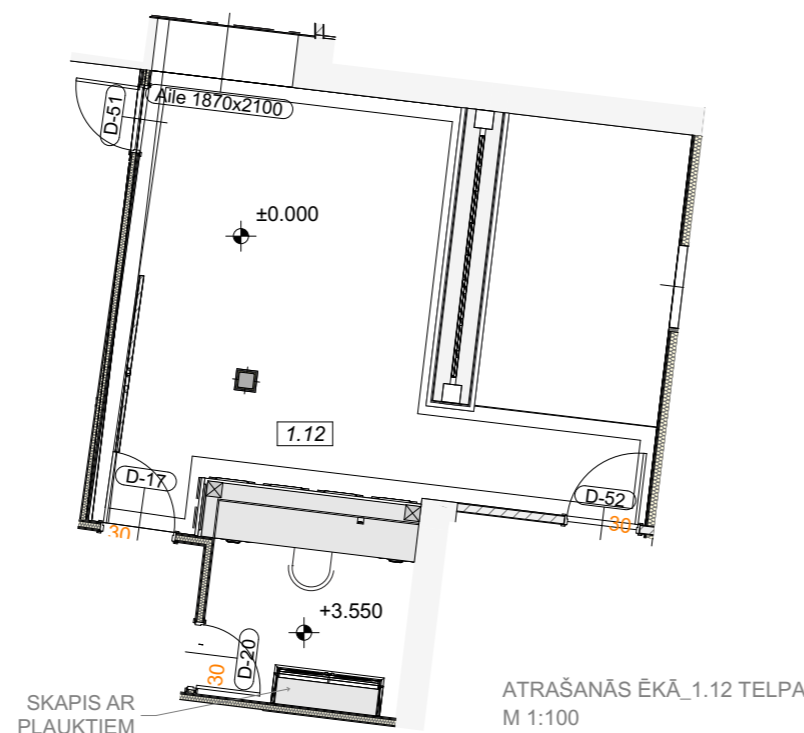
MDF plātne

Ozola lamele 5mm

IZMĒRUS PRECIZĒT UZ VIETAS OBJEKTĀ!

PASŪTĪTĀJS:		Baznīcas iela 1, Kuldīga, LV 3301 tāl. +371 63322469, +371 27020933 fakss +371 63341422 e-pasts: DOME@KULDIGA.LV	
Kuldīgas novada pašvaldība Reģ. Nr. 90000035590		SIA "DIĀNAS ZALĀNES PROJEKTU BIROJS" Liepājas iela 1-1, Kuldīga, LV-3300 tāl. +371 63322601 fakss +371 63350414 e-pasts: projekti@projekti.biz	
GENERALPROJEKTĒTĀJS:		SIA "MSH DESIGN" Hospitāļu iela 5-35A, Rīga, LV-1013 tāl. +371 26438503 e-pasts: marcis@zofa.lv	
IN projekta autors:		SIA "MSH DESIGN" Reģ. Nr. 40103685242	
BŪVOBJEKTS:			
Sporta skolas rekonstrukcija Kalna iela 6, Kuldīga, Latvija			
DIZAINERS		M. ŠAKAUSKS	22.08.2016
PROJEKTA VADĪTĀJS		M. ŠAKAUSKS	22.08.2016
STADIJA		LAPA	LAPAS
BP		IN - 1.45	pēc saraksta
Pasūtījuma Nr.			13-2015
Arhīva reģ. Nr.			

- PIEZĪMES
- 1) Izmēri norādīti milimetros, augstuma atzīmes metros
 - 2) Mērus precizēt objektā uz vietas
 - 3) Atkāpes no projekta vai izmaiņas saskaņot ar interjera autoru
 - 4) Augstuma atzīme norādīta pieņemot, ka stāva "lirās" grīdas virsmas līmenis atbilst atzīmei +/- 0.000
 - 5) Detaļu rasējumus izstrādāt autoruzraudzības laikā
 - 6) Visus materiālus pirms iegādes saskaņot ar IN autoru



SKAPIS AR PLAUKTIEM

ATRAŠANĀS ĒKĀ_1.12 TELPA
M 1:100

SKAPIS AR PLAUKTIEM

M 1:20, 1:100, 1:10, 1:5